

**ФЕДЕРАЛЬНАЯ СЛУЖБА ГОСУДАРСТВЕННОЙ СТАТИСТИКИ**  
**ТЕРРИТОРИАЛЬНЫЙ ОРГАН**  
**ФЕДЕРАЛЬНОЙ СЛУЖБЫ ГОСУДАРСТВЕННОЙ СТАТИСТИКИ**  
**ПО ЧЕЛЯБИНСКОЙ ОБЛАСТИ**

При использовании данных ссылка  
на Челябинскстат обязательна.  
Перепечатке и тиражированию не  
подлежит.

**Уровень образования населения**  
**Челябинской области**

**ПО ДАННЫМ**  
**ВСЕРОССИЙСКОЙ ПЕРЕПИСИ НАСЕЛЕНИЯ 2002 ГОДА**

**Статистический сборник**  
**Издание второе, переработанное**



**Челябинск**

Редакционная коллегия:

Ю.А. Даренских – Председатель редакционной коллегии

Н.С.Колотова, О.А.Лосева, Л.М.Романенко, Е.А.Елисеева,  
М.М. Чернышова, А.А.Худякова, Е.В.Бухарина, А.Ю. Фоминых

«Уровень образования населения Челябинской области по данным Всероссийской переписи населения 2002 года» Стат.сб. Издание 2-е переработанное / Челябинскстат, Челябинск, 2006 – 136с.

В сборнике содержатся данные о распределении всего и занятого городского и сельского населения, мужчин и женщин в возрасте 15 лет и более по уровню образования; приводятся сведения об обучении детей в возрасте 3-9 лет в дошкольных и общеобразовательных учреждениях.

Представленные в сборнике таблицы с итогами переписи содержат информацию о населении области в целом и в разрезе городов и районов. Имеются сравнения с аналогичными данными по образованию населения России и Уральского федерального округа. Итоги представлены в абсолютных и относительных показателях.

Сборник рекомендован для работников органов управления, научных, предпринимательских кругов, профессорско-преподавательского состава, аспирантов, студентов, других заинтересованных пользователей.

## СОДЕРЖАНИЕ

	Стр.
Предисловие.....	5
Уровень образования населения Челябинской области по итогам Всероссийской переписи населения 2002 года.....	6
Таблицы:	
1. Распределение населения в возрасте 15 лет и старше по уровню образования по России, Уральскому федеральному округу, отдельным регионам.....	12
2. Распределение населения в возрасте 15 лет и старше по уровню образования по России, Уральскому федеральному округу, отдельным регионам (на 1000 человек).....	13
3. Распределение занятого населения в возрасте 15 лет и старше по уровню образования по России, Уральскому федеральному округу, отдельным регионам.....	14
4. Распределение занятого населения в возрасте 15 лет и старше по уровню образования по России, Уральскому федеральному округу, отдельным регионам (на 1000 человек).....	15
5. Распределение населения области в возрасте 15 лет и старше по уровню образования в 1989, 2002 гг.....	16
6. Распределение населения области в возрасте 15 лет и старше по полу и уровню образования в 1989, 2002 гг. (на 1000 человек) .....	18
7. Распределение занятого населения области в возрасте 15 лет и старше по уровню образования в 1989, 2002 гг.....	20
8. Распределение занятого населения области в возрасте 15 лет и старше по полу и уровню образования в 1989, 2002 гг. (на 1000 человек) .....	22
9. Распределение населения в возрасте 15 лет и старше по уровню образования, полу и возрастным группам .....	24
10. Распределение населения в возрасте 15 лет и старше по уровню образования, полу и возрастным группам (на 1000 человек соответствующего возраста)...	33
11. Распределение занятого населения в возрасте 15 лет и старше по уровню образования, по полу и возрастным группам .....	42
12. Распределение занятого населения в возрасте 15 лет и старше по уровню образования, по полу и возрастным группам (на 1000 человек соответствующего возраста).....	51
13. Распределение молодежи в возрасте 16-29 лет по уровню образования в 1989, 2002 г.г.....	61
14. Распределение занятой молодежи в возрасте 16-29 лет по уровню образования в 1989, 2002 г.г.....	63

15. Распределение молодежи в возрасте 16-29 лет по полу и уровню образования в 1989, 2002 гг. (на 1000 человек) .....	65
16. Распределение занятой молодежи в возрасте 16-29 лет по полу и уровню образования в 1989, 2002 гг. (на 1000 человек) .....	67
17. Дети в возрасте 3-9 лет по обучению в дошкольных и общеобразовательных учреждениях по Челябинской области.....	69
18. Уровень образования населения в возрасте 15 лет и старше по муниципальным образованиям Челябинской области (на 1000 человек) .....	71
19. Уровень образования занятого населения в возрасте 15 лет и старше по муниципальным образованиям Челябинской области (на 1000 человек) .....	104
Методологические пояснения.....	138

## ПРЕДИСЛОВИЕ

Таблицы сборника получены в результате электронной обработки данных переписи населения 2002 года. Полную информацию об уровне образования дают только переписи населения.

Образовательный состав населения – это распределение по группам в соответствии с уровнем образования. Уровень образования определяется как результат окончания соответствующего учебного заведения. Обычно он учитывается для взрослого населения, то есть для людей старше 15 лет.

В таблицах № 1, 2, 3, 4 представлено сравнение образовательного уровня всего населения Челябинской области и его работающей части (занятого) с аналогичными общероссийскими цифрами и данными по Уральскому региону.

**Сравнение** уровня образования, полученного по итогам Всероссийской переписи населения 2002 года с итогами предыдущей Всесоюзной переписи 1989 года показано в таблицах № 5, 6, 7, 8: абсолютные и относительные показатели всего населения и занятого; городского и сельского; женщин и мужчин.

В таблицах № 9, 10, 11, 12 представлено распределение населения в возрасте 15 лет и старше по уровню образования в разрезе возрастных групп (пятилетних): абсолютные и относительные показатели всего населения и занятого; городского и сельского; женщин и мужчин.

Сведения об образовательном уровне всей молодежи (16-29 лет), а также молодежи занятой в экономике приведены в таблицах № 13, 14, 15, 16. Во всех этих таблицах имеется сравнение с переписью 1989 года.

В таблице №17 размещены данные о посещении детьми в возрасте 3-9 лет дошкольных и школьных учреждений.

**Муниципальный разрез** распределения населения по уровню образования по итогам переписи 2002 года приводится в таблицах № 18 и № 19: относительные показатели (в расчете на 1000 человек) всего населения и занятого; городского и сельского; женщин и мужчин.

## Уровень образования населения Челябинской области по итогам Всероссийской переписи населения 2002 года

При рассмотрении качественных характеристик населения важное значение имеет его образовательный уровень, определяющий качество рабочей силы и влияющий на многие социально-демографические процессы, на репродуктивное поведение человека.

1. При Всероссийской переписи населения 2002 года учтено 2745,3 тыс. человек в возрасте 15 лет и старше, **имеющих образование основное общее и выше**, что составляет 91,2 процента этой возрастной группы. По сравнению с 1989 годом число лиц с указанным уровнем образования увеличилось на 525,9 тыс. человек, или на 23,7 процента.

Из общего числа лиц в возрасте 15 лет и старше 1856,7 тыс. человек (61,7 процента) имеют **профессиональное** образование (высшее, среднее и начальное).

За период 1989-2002 гг. число специалистов с высшим образованием увеличилось на 164,6 тыс. человек (на 66,5 процента); со средним профессиональным - на 349 тыс. человек (на 65,7 процента). Произошло увеличение числа лиц, имеющих среднее образование, рост составил 33,6 тыс. человек. В то же время уменьшилось число лиц в возрасте 15 лет и старше с основным общим и начальным образованием. Уменьшение числа лиц, имеющих начальное профессиональное образование, свидетельствует о сокращении числа лиц, окончивших профессиональные (технические) училища.

Впервые по переписи получены данные о числе лиц, имеющих послевузовское образование (закончивших аспирантуру, докторантуру, ординатуру). В Челябинской области оно равно 5,5 тысячам человек.

В перепись 2002 года представилась возможность выделить неграмотное население. В Челябинской области неграмотного населения 0,5% (14,7 тыс. человек). Доля неграмотного населения в возрасте 15 лет и старше уменьшилась по сравнению с 1989 годом на 1,5%.

2. На фоне роста уровня образования всего населения растет образовательный потенциал работающей его части. Из общего числа населения области в возрасте 15 лет и старше (3009,2 тыс. человек) 53,6 процента **заняты в экономике области** (1613,3 тыс. человек). Профессиональный образовательный уровень этой части населения (занятых в экономике) значительно более высокий, чем всего населения. На каждую 1000 человек в возрасте 15 лет и старше из числа **занятого населения**, приходится 200 человек с высшим профессиональным образованием (против 137 человек из числа всего населения в указанном возрасте); 381 человек со средним профессиональным образованием (против 292); 191 человек с начальным профессиональным (против 161).

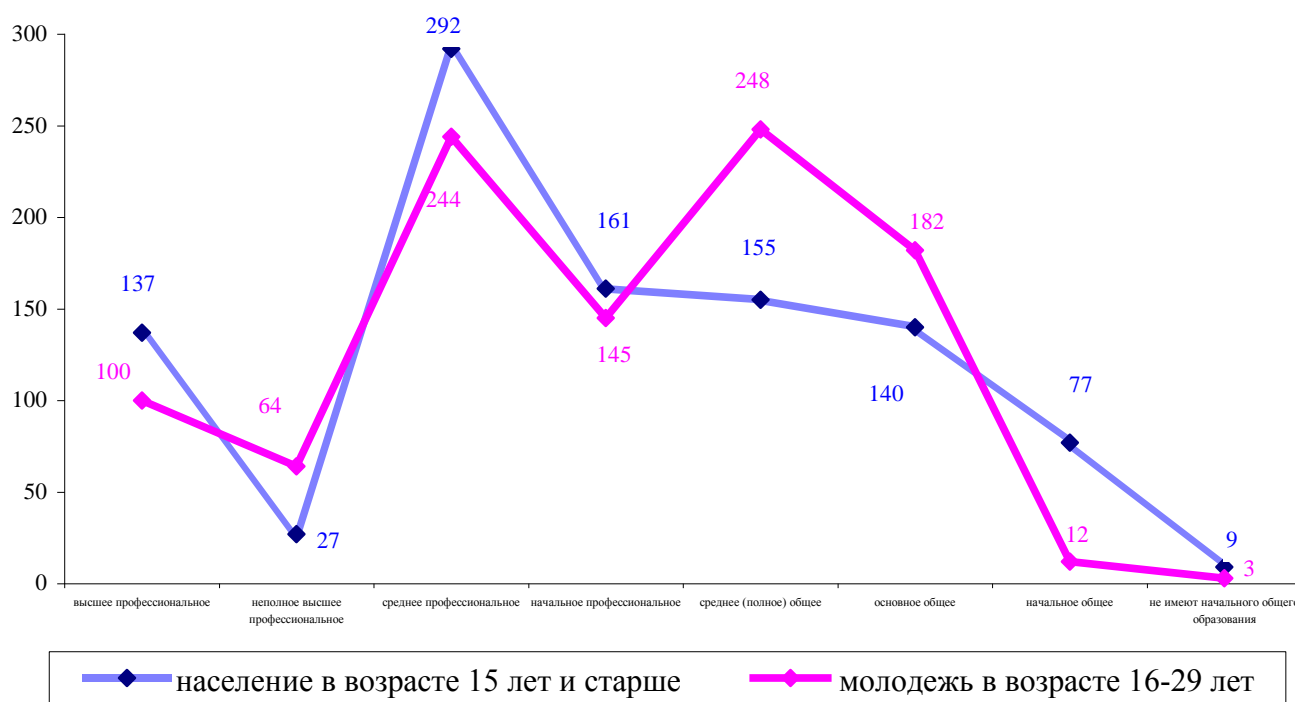
Соответственно, и темпы увеличения образовательного уровня **занятого** населения в межпереписной период (1989-2002гг.) более высокие. Рост относительного показателя (в расчете на 1000 человек) уровня образования занятых в экономике, имеющих высшее профессиональное образование, составил 1,7 раза, в то время как, этот показатель по всему населению – 1,5 раза; имеющих неполное высшее, соответственно: - 2,5 раза и 1,9 раза; имеющих среднее профессиональное - 1,6 раза и 1,5 раза.

3. Существенные изменения произошли в динамике уровня образования **городского** и **сельского** населения. Повысился образовательный уровень как городского так и сельского населения. Причем рост образования сельских жителей происходил более интенсивно. Так, если число горожан, имеющих высшее профессиональное образование, за период между переписями увеличилось на 65,7 процента, то сельских жителей – на 75,3 процента; имеющих неполное высшее, соответственно, в 2,1 раза и 2,5 раза; среднее профессиональное –на 63 процента (у горожан) и 85,9 процента (у сельского населения). Наиболее существенна разница в темпах роста числа лиц, имеющих среднее (полное) общее образование – лишь на 2,9 процента в городской местности и 39,5 процента в сельской.

В расчете на 1000 **занятых** в экономике в возрасте 15 лет и старше рост лиц, имеющих профессиональное образование, **среди городского населения** составил 29,3 процента, в то время как, **среди сельского населения** – 39,6 процента, в том

числе: высшего профессионального, соответственно, 66,7 и 83,6 процента; среднего профессионального 51,6 и 74,9 процента.

4. Наблюдается рост уровня высшего и среднего профессионального образования среди **молодежи**. Численность молодежи в возрасте 16-29 лет с высшим образованием выросла по сравнению с 1989 годом на 62,6 процента; со средним профессиональным – на 25,3 процента. В расчете на 1000 человек в этом возрасте приходится 100 человек с высшим образованием (в 1989 году -69) и 244 человека со средним профессиональным (в 1989 году – 219). В тоже время на общем фоне роста образовательного уровня молодежи, численность юношей и девушек в возрасте 16-29 лет, имеющих только начальное общее образование, увеличилась в межпереписной период в 2,2 раза, и составила 10,2 тысячи человек. Девять человек из каждой 1000 молодых людей в городской местности и 30 – в сельской имеют лишь начальное общее образование.



**Рис. 1 Уровень образования населения Челябинской области по итогам переписи населения 2002 года**

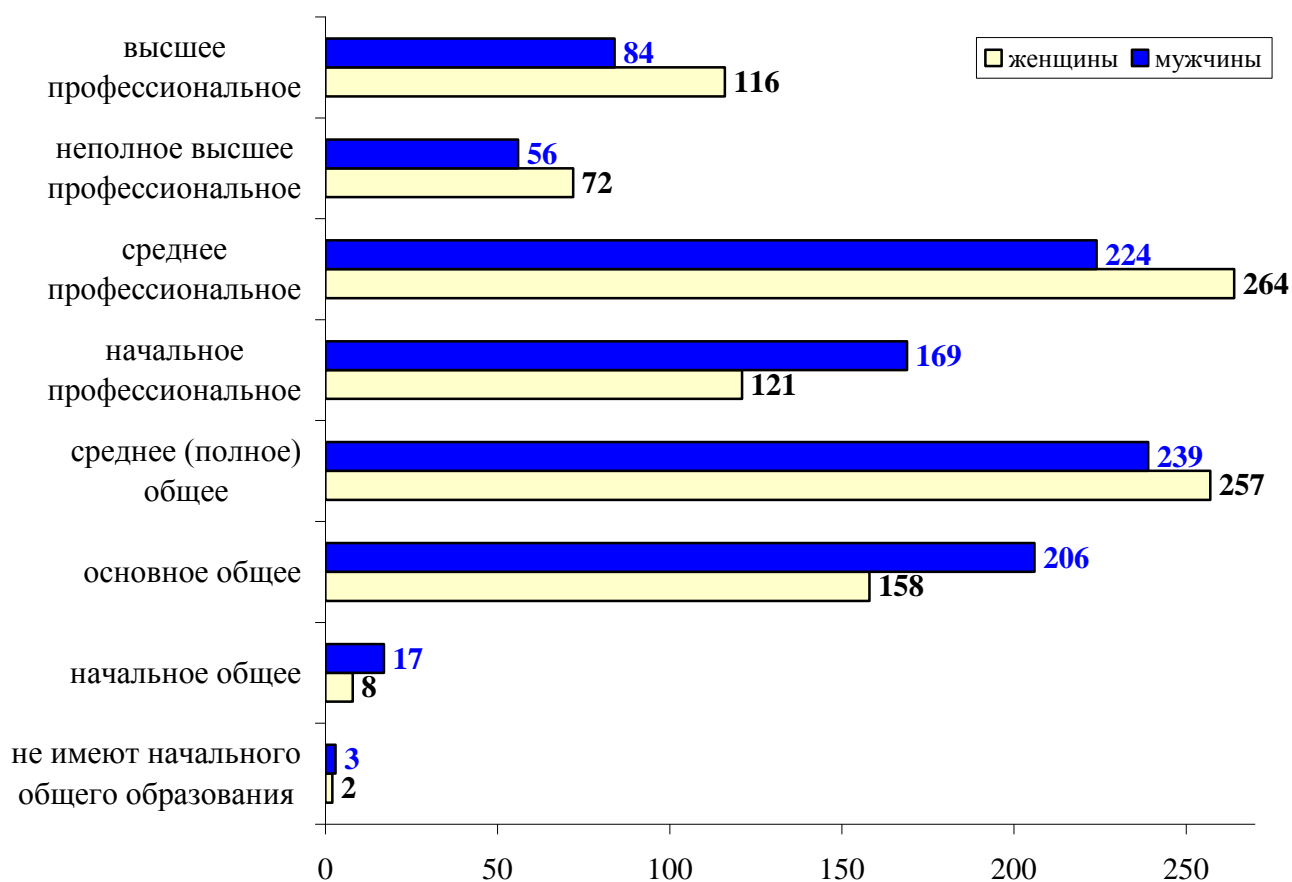
Молодежь, имеющая хороший уровень образования, обладает гораздо большими возможностями для трудоустройства. Среди **занятой** в экономике молодежи имеют образование **среднее общее и выше** 912 из 1000 человек, в то время как среди всей молодежи (16-29 лет) этот показатель равен 801.



**5.** Продолжается тенденция повышения уровня образования **и мужчин, и женщин.** Темпы роста образовательного уровня женщин в возрасте 15 лет и старше в межпереписной период (1989-2002гг.) были значительно выше, чем у мужчин в аналогичном возрасте. Число женщин, имеющих образование основное общее и выше, по сравнению с итогами предыдущей переписи возросло на 28,2 процента, в то время как мужчин – только на 18,9 процента.

Относительный показатель (в расчете на 1000 человек соответствующего пола в возрасте 15 лет и старше) сохраняет также аналогичный разрыв темпов роста. Среди женщин из каждой тысячи имеют образование основное общее и выше 895 человек (рост к 1989 г. – 17,1 процента), среди мужчин -933 человека, но рост к 1989 году, - лишь 9,8 процента.

Примечательно то, что впервые перепись населения зафиксировала превышение доли женщин, имеющих высшее профессиональное образование по сравнению с мужчинами. 140 женщин из каждой тысячи в возрасте 15 лет и старше имеют высшее образование, среди мужского населения этот показатель равен – 134.



**Рис. 2** Уровень образования молодежи по итогам переписи населения 2002 года

Среди молодежи (16-29 лет) разрыв уровней образования мужской и женской части населения еще более значительный: девушки и молодые женщины имеют более высокий уровень образования, чем юноши и молодые мужчины.

Среди **занятой** в экономике **молодежи** из каждой 1000 представительниц женского пола 260 имеют высшее и неполное высшее образование и только 180 из 1000 молодых мужчин имеют этот уровень образования.

**6.** Впервые при последней переписи были получены **данные о дошкольном обучении детей**, которым в области охвачена 91 тысяча детей в возрасте **3-6 лет** (или 71,9 процента от общего числа детей этого возраста), из них в городских поселениях 77,1 тыс. детей (78 процента), в сельских поселениях – 13,9 тыс. детей (50,2 процента). Это гораздо выше, чем в среднем по Уральскому региону (68 процентов) и в целом по стране (60 процентов).

Преобладающая часть (88 процентов) детей в возрасте **3-9 лет** посещают учебные заведения, либо дошкольные учреждения. В расчете на 1000 детей в возрасте 3-9 лет каждый 111 не охвачен обучением. В городской местности 83 ребенка в указанном возрасте из 1000 не обучаются в дошкольных и общеобразовательных учреждениях, а в сельской – 208.

**7.** Уровень образования населения городов и районов Челябинской области неравномерен.

Наиболее высок, и это естественно, уровень образования населения в городах Челябинске и Магнитогорске (с подчиненными его администрации населенными пунктами): в расчете на 1000 человек приходится лиц с высшим и неполным высшим образованием, соответственно: 231 и 208 человек. В Центральном районе г. Челябинска, где сосредоточено три крупных высших учебных заведений, число лиц с высшим и неполным высшим образованием составляет 400 из каждой тысячи. Также выше, чем в среднем по городской местности области (182) число лиц с высшим и неполным высшим образованием в расчете на 1000 человек в городах: Снежинске (288); пгт. Локомотивном (255); Трехгорном (219) и Озерске (217). Ниже среднеобластного городского уровня, но все же достаточно высок этот показатель в городах: Миассе (160), Чебаркуле (147), Троицке (133), Южноуральске (131), Златоусте (128), Кыштыме (121) и Копейске (115).

Из сельских районов наибольшее число лиц с высшим и неполным высшим образованием (в расчете на 1000 человек) зафиксировано: в Сосновском районе

(103), Агаповском (93), Красноармейском и Увельском (92). Ниже, чем в среднем по сельской местности (79) этот показатель еще в 8 районах области.

В среднем по области имеют основное общее и выше 912 из каждой 1000 человек. Выше этот уровень только в 10 муниципальных образованиях. Для населения 31 муниципального образования этот показатель ниже 900 человек в расчете на 1000.

Уровень образования **занятого населения** всех, без исключения, территорий области выше, чем **всего населения** старше 15 лет. В некоторых территориях наиболее заметно это превышение. Так, число лиц, имеющих образование основное общее и выше (в расчете на 1000 человек), превышает аналогичный областной показатель: в Кунашакском районе на 21,3 процента; в Кыштыме – на 20,5; в Нязепетровском районе – на 19,5; в Нагайбакском районе – на 17,2; в Уйском, Чебаркульском и Троицком районах – на 17 процентов. В городах и районах, где образовательный уровень всего населения достаточно высокий, разница с уровнем образования занятого населения значительно меньше.

По сравнению с итогами переписи 1989 года образовательный уровень населения городов и районов Челябинской области повсеместно вырос. В среднем по области стало больше лиц, имеющих образование общее и выше (в расчете на 1000 человек), за период между переписями на 13,6 процента. Во всех 24 сельских районах этот показатель превышен. В крупных городах результаты изменений (в связи с уже имеющимся высоким образовательным уровнем) меньше, чем в среднем по области.

**8.** В 1989 году в области было 10 высших и 72 средних специальных учебных заведения. За период между переписями (за 12 лет) их количество увеличилось, соответственно до 25 и 76.

Так, если в 1989 году в институтах и техникумах обучалось 119,7 тысяч юношей и девушек, то в 2002 году их число достигло 220,3 тысячи человек.

Ежегодно техникумы и ВУЗы Челябинской области выпускают около 37 тысяч дипломированных специалистов.

Таким образом, изменение уровня образования населения Челябинской области более чем за двенадцатилетний период между переписями 1989 и 2002 годов происходит в сторону его повышения. И есть все основания полагать, что тенденция роста образовательного уровня сохранится.

**Распределение населения в возрасте 15 лет и старше по уровню образования  
по России, Уральскому федеральному округу, отдельным регионам**

(человек)

	всего	имеющие образование							не имеющие начального образования	не указавшие уровень образования
		профессиональное				общее				
		высшее	неполное высшее	среднее	начальное	среднее (полное)	основное (неполное среднее)	начальное		
<b>Российская Федерация</b>	<b>121300235</b>	<b>19378399</b>	<b>3739718</b>	<b>32929158</b>	<b>15366897</b>	<b>21276555</b>	<b>16695335</b>	<b>9349775</b>	<b>1199990</b>	<b>1364408</b>
<b>Уральский федеральный округ</b>	<b>11780786</b>	<b>1647778</b>	<b>330026</b>	<b>3490765</b>	<b>1702839</b>	<b>2026795</b>	<b>1619873</b>	<b>797703</b>	<b>93562</b>	<b>71445</b>
Курганская область	845891	89140	14581	225299	112191	139030	148137	103202	13891	420
Свердловская область	3784377	506063	91908	1034268	603220	648187	559470	287342	29617	24302
Тюменская область	2615221	394157	88265	829572	318241	476707	329959	134298	19656	24366
<i>в том числе:</i>										
Ханты-Мансийский автономный округ - Югра	1134965	180184	40316	383801	141177	225318	120476	30863	2380	10450
Ямало-Ненецкий автономный округ	391162	65915	13598	137766	45051	69720	41102	9903	2132	5975
Челябинская область	3009170	412319	81358	880059	482959	467833	420729	232095	25886	5932
<i>Справочно:</i>										
Республика Башкортостан	3316946	385852	80174	937649	608203	483916	477096	302404	39105	2547
Удмуртская Республика	1288797	175534	28542	321949	192754	268865	188386	97222	13071	2474
Оренбургская область	1785791	214941	41189	527947	249705	289108	282227	159239	20313	1122
Пермская область	2330787	274631	48812	635203	401988	353080	374175	203949	24668	14281

Таблица 2

**Распределение населения в возрасте 15 лет и старше по уровню образования  
по России, Уральскому федеральному округу, отдельным регионам  
(на 1000 человек)**

	Имеющие образование							Не имеющие начального образования	Не указавшие уровень образования
	профессиональное				общее				
	высшее	неполное высшее	среднее	начальное	среднее (полное)	основное (неполное среднее)	начальное		
<b>Российская Федерация</b>	<b>160</b>	<b>31</b>	<b>271</b>	<b>127</b>	<b>175</b>	<b>138</b>	<b>77</b>	<b>10</b>	<b>11</b>
<b>Уральский федеральный округ</b>	<b>140</b>	<b>28</b>	<b>296</b>	<b>145</b>	<b>172</b>	<b>137</b>	<b>68</b>	<b>8</b>	<b>6</b>
Курганская область	105	17	266	133	164	175	122	17	1
Свердловская область	134	24	273	159	171	148	76	8	7
Тюменская область	151	34	317	122	182	126	51	8	9
<i>в том числе:</i>									
Ханты-Мансийский автономный округ - Югра	159	36	338	124	199	106	27	2	9
Ямало-Ненецкий автономный округ	169	35	352	115	178	105	25	6	15
Челябинская область	137	27	292	161	155	140	77	9	2
<i>Справочно:</i>									
Республика Башкортостан	116	24	283	183	146	144	91	12	1
Удмуртская Республика	136	22	250	150	209	146	75	10	2
Оренбургская область	120	23	296	140	162	158	89	11	1
Пермская область	118	21	273	172	151	161	87	11	6

Таблица 3

**Распределение занятого населения в возрасте 15 лет и старше по уровню образования  
по России, Уральскому федеральному округу, отдельным регионам**

	Всего	имеющие образование							не имею- щие началь- ного образо- вания	не указав- шие уровень образова- ния
		профессиональное				общее				
		высшее	непол- ное высшее	среднее	началь- ное	среднее (полное)	основное (неполное среднее)	началь- ное		
<b>Российская Федерация</b>	<b>61583710</b>	<b>14331336</b>	<b>1846157</b>	<b>21946935</b>	<b>9391054</b>	<b>9950748</b>	<b>3467210</b>	<b>541220</b>	<b>31862</b>	<b>77188</b>
<b>Уральский федеральный округ</b>	<b>5667734</b>	<b>1112712</b>	<b>156057</b>	<b>2119311</b>	<b>991062</b>	<b>894839</b>	<b>336443</b>	<b>52071</b>	<b>2212</b>	<b>3027</b>
Курганская область	389508	66105	6926	144762	63563	68342	34018	5510	191	91
Свердловская область	2087122	394719	52524	733641	400912	343850	138500	21016	900	1060
Тюменская область	1577805	329268	52470	626979	219300	258246	78583	10656	653	1650
<i>в том числе:</i>										
Ханты-Мансийский автономный округ - Югра	755127	155445	26769	303138	104576	134948	26860	2641	84	666
Ямало-Ненецкий автономный округ	274407	57895	10068	112613	35139	45020	11054	1990	151	477
Челябинская область	1613299	322620	44137	613929	307287	224401	85342	14889	468	226
<i>Справочно:</i>										
Республика Башкортостан	1690870	296600	42101	643531	388243	227642	78840	13330	518	65
Удмуртская Республика	736097	140145	16743	236435	133282	161563	43463	4227	209	30
Оренбургская область	900962	162723	22063	351873	150842	142399	62035	8621	327	79
Пермская область	1246868	217166	28760	453223	256721	184249	91402	13876	669	802

Таблица 4

**Распределение занятого населения в возрасте 15 лет и старше по уровню образования  
по России, Уральскому федеральному округу, отдельным регионам  
(на 1000 человек)**

	имеющие образование							не имеющие начального образования	не указавшие уровень образования
	профессиональное				общее				
	высшее	неполное высшее	среднее	начальное	среднее (полное)	основное (неполное среднее)	начальное		
<b>Российская Федерация</b>	<b>233</b>	<b>30</b>	<b>356</b>	<b>152</b>	<b>162</b>	<b>56</b>	<b>9</b>	<b>1</b>	<b>1</b>
<b>Уральский федеральный округ</b>	<b>196</b>	<b>28</b>	<b>374</b>	<b>175</b>	<b>158</b>	<b>59</b>	<b>9</b>	<b>0</b>	<b>1</b>
Курганская область	170	18	372	163	175	87	14	1	0
Свердловская область	189	25	352	192	165	66	10	0	1
Тюменская область	209	33	397	139	164	50	7	0	1
<i>в том числе:</i>									
Ханты-Мансийский автономный округ - Югра	206	35	401	138	179	36	4	0	1
Ямало-Ненецкий автономный округ	211	37	410	128	164	40	7	1	2
Челябинская область	200	27	381	191	139	53	9	0	0
<i>Справочно:</i>									
Республика Башкортостан	175	25	380	230	135	47	8	0	0
Удмуртская Республика	190	23	321	181	220	59	6	0	0
Оренбургская область	181	24	391	167	158	69	10	0	0
Пермская область	174	23	363	206	148	73	11	1	1

**Распределение населения области в возрасте 15 лет и старше  
по уровню образования в 1989, 2002 гг.**

	1989, человек	2002, человек	2002 к 1989, в %	на 1000 человек	
				1989	2002
<b>Городское и сельское население</b>	<b>2763778</b>	<b>3009170</b>	<b>108,9</b>	<b>1000</b>	<b>1000</b>
в том числе					
Всего лиц, имеющих профессиональное образование	1311133	1856695	141,6	474	617
высшее	247694	412319	166,5	90	137
неполное высшее	37728	81358	в 2,2 раза	14	27
среднее профессиональное	531047	880059	165,7	192	292
начальное профессиональное	494664	482959	97,6	179	161
Всего лиц имеющих общее образование	1273161	1120657	88,0	461	372
среднее (полное) общее	434259	467833	107,7	157	155
основное общее (неполное среднее)	474002	420729	88,8	171	140
начальное общее	364900	232095	63,6	132	77
Не имеющие начального образования	179224	25886	14,4	65	9
Не указавшие уровень образования	260	5932	в 23 раза	0	2
<b>Городское население</b>	<b>2308350</b>	<b>2486011</b>	<b>107,7</b>	<b>1000</b>	<b>1000</b>
в том числе					
Всего лиц, имеющих профессиональное образование	1142008	1593699	139,6	495	641
высшее	228024	377830	165,7	99	152
неполное высшее	35049	74682	213,1	15	30
среднее профессиональное	468810	764335	163,0	203	307
начальное профессиональное	410125	376852	91,9	178	152
Всего лиц имеющих общее образование	1037211	870383	83,9	449	350
среднее (полное) общее	376748	387597	102,9	163	156
основное общее (неполное среднее)	391037	323612	82,8	169	130
начальное общее	269426	159174	59,1	117	64
Не имеющие начального образования	128882	16032	12,4	56	7
Не указавшие уровень образования	249	5897	в 24 раза	0	2



Продолжение табл.5

	1989, человек	2002, человек	2002 к 1989, в %	на 1000 человек	
				1989	2002
<b>Сельское население</b>	<b>455428</b>	<b>523159</b>	<b>114,9</b>	<b>1000</b>	<b>1000</b>
в том числе					
Всего лиц, имеющих профессиональное образование	169125	262996	155,5	372	503
высшее	19670	34489	175,3	43	66
неполное высшее	2679	6676	в 2,5 раза	6	13
среднее профессиональное	62237	115724	185,9	137	221
начальное профессиональное	84539	106107	125,5	185	203
Всего лиц имеющих общее образование	235950	250274	106,1	518	478
среднее (полное) общее	57511	80236	139,5	126	153
основное общее (неполное среднее)	82965	97117	117,1	182	186
начальное общее	95474	72921	76,4	210	139
Не имеющие начального образования	50342	9854	19,6	110	19
Не указавшие уровень образования	11	35	318,2	0	0

Таблица 6

**Распределение населения области в возрасте 15 лет и старше по полу и уровню образования в 1989, 2002 гг.  
(на 1000 человек)**

	Имеющие образование							Не имеющие начального образования	Не указавшие уровень образования
	профессиональное				общее				
	высшее	неполное высшее	среднее	начальное	среднее (полное)	основное (неполное среднее)	начальное		
<b>Городское и сельское население</b>									
1989 год	90	14	192	179	157	171	132	65	0
2002 год	137	27	292	161	155	140	77	9	2
<b>Мужчины</b>									
1989 год	92	15	165	238	172	168	122	28	0
2002 год	134	27	271	197	163	141	61	4	2
<b>Женщины</b>									
1989 год	87	13	215	130	145	174	140	96	0
2002 год	140	27	310	130	150	138	91	12	2
<b>Городское население</b>									
1989 год	99	15	203	178	163	169	117	56	0
2002 год	152	30	307	152	156	130	64	7	2
<b>Мужчины</b>									
1989 год	102	16	178	235	174	166	106	23	0
2002 год	149	30	290	185	161	132	48	3	2
<b>Женщины</b>									
1989 год	96	14	224	131	154	172	126	83	0
2002 год	154	30	322	125	152	129	77	9	2

	Имеющие образование							Не имеющие начального образования	Не указавшие уровень образования
	профессиональное				общее				
	высшее	неполное высшее	среднее	начальное	среднее (полное)	основное (неполное среднее)	начальное		
<b>Сельское население</b>									
1989 год	43	6	137	186	126	182	210	110	0
2002 год	66	13	221	203	153	186	139	19	0
<b>Мужчины</b>									
1989 год	44	6	104	252	157	179	203	55	0
2002 год	64	12	185	254	171	187	117	10	0
<b>Женщины</b>									
1989 год	43	5	165	128	100	185	216	158	0
2002 год	67	13	253	159	138	184	159	27	0

Таблица 7

**Распределение занятого населения области в возрасте 15 лет и старше  
по уровню образования в 1989, 2002 гг.**

	1989, человек	2002, человек	2002 к 1989, в %	на 1000 человек	
				1989	2002
<b>Городское и сельское население</b>	<b>1881877</b>	<b>1613299</b>	<b>85,7</b>	<b>1000</b>	<b>1000</b>
в том числе					
Всего лиц, имеющих профессиональное образование	1149139	1287973	112,1	611	798
высшее	223450	322620	144,4	119	200
неполное высшее	20494	44137	215,4	11	27
среднее профессиональное	463450	613929	132,5	246	381
начальное профессиональное	441745	307287	69,6	235	191
Всего лиц, имеющих общее образование	711806	324632	45,6	378	201
среднее (полное) общее	340277	224401	65,9	181	139
основное общее (неполное среднее)	231776	85342	36,8	123	53
начальное общее	139753	14889	10,7	74	9
Не имеющие начального образования	20850	468	2,2	11	0
Не указавшие уровень образования	82	226	275,6	0	0
<b>Городское население</b>	<b>1586890</b>	<b>1383771</b>	<b>87,2</b>	<b>1000</b>	<b>1000</b>
в том числе					
Всего лиц, имеющих профессиональное образование	998599	1124632	112,6	629	813
высшее	205456	297012	144,6	129	215
неполное высшее	18431	40442	219,4	12	29
среднее профессиональное	409453	540567	132,0	258	391
начальное профессиональное	365259	246611	67,5	230	178
Всего лиц, имеющих общее образование	573963	258566	45,0	362	187
среднее (полное) общее	290380	185326	63,8	183	134
основное общее (неполное среднее)	183874	63025	34,3	116	46
начальное общее	99709	10215	10,2	63	7
Не имеющие начального образования	14249	352	2,5	9	0
Не указавшие уровень образования	79	221	279,7	0	0

Продолжение табл.7

	1989, человек	2002, человек	2002 к 1989, в %	на 1000 человек	
				1989	2002
<b>Сельское население</b>	<b>294987</b>	<b>229528</b>	<b>77,8</b>	<b>1000</b>	<b>1000</b>
в том числе					
Всего лиц, имеющих профессиональное образование	150540	163341	108,5	510	712
высшее	17994	25608	142,3	61	112
неполное высшее	2063	3695	179,1	7	16
среднее профессиональное	53997	73362	135,9	183	320
начальное профессиональное	76486	60676	79,3	259	264
Всего лиц, имеющих общее образование	137843	66066	47,9	467	288
среднее (полное) общее	49897	39075	78,3	169	170
основное общее (неполное среднее)	47902	22317	46,6	163	97
начальное общее	40044	4674	11,7	136	20
Не имеющие начального образования	6601	116	1,8	22	1
Не указавшие уровень образования	3	5	166,7	0	0



Таблица 8

**Распределение занятого населения области в возрасте 15 лет и старше по полу и уровню образования в 1989, 2002 гг.  
(на 1000 человек)**

	Имеющие образование							Не имеющие начального образования	Не указавшие уровень образования
	профессиональное				общее				
	высшее	неполное высшее	среднее	начальное	среднее (полное)	основное (неполное среднее)	начальное		
<b>Городское и сельское население</b>									
1989 год	119	11	246	235	181	123	74	11	0
2002 год	200	27	381	191	139	53	9	0	0
<b>Мужчины</b>									
1989 год	112	12	194	286	185	120	82	10	0
2002 год	182	26	341	224	150	65	12	0	0
<b>Женщины</b>									
1989 год	125	10	301	183	176	127	66	12	0
2002 год	219	29	422	156	128	40	6	0	0
<b>Городское население</b>									
1989 год	129	12	258	281	183	116	63	9	0
2002 год	215	29	391	178	134	46	7	0	0
<b>Мужчины</b>									
1989 год	124	13	208	280	185	115	67	7	0
2002 год	198	28	358	208	142	57	9	0	0
<b>Женщины</b>									
1989 год	135	11	308	180	180	117	58	11	0
2002 год	232	30	424	148	126	35	5	0	0

	Имеющие образование							Не имеющие начального образования	Не указавшие уровень образования
	профессиональное				общее				
	высшее	неполное высшее	среднее	начальное	среднее (полное)	основное (неполное среднее)	начальное		
<b>Сельское население</b>									
1989 год	61	7	183	259	169	163	136	22	0
2002 год	112	16	320	264	170	97	20	1	0
<b>Мужчины</b>									
1989 год	53	7	123	307	185	148	153	24	0
2002 год	93	13	246	312	194	113	28	1	0
<b>Женщины</b>									
1989 год	71	7	256	201	150	180	114	21	0
2002 год	134	19	407	207	142	78	12	1	0



## Распределение населения в возрасте 15 лет и старше по уровню образования, полу и возрастным группам

(человек)

	Всего	имеющие образование							не имеющие начального образования	не указавшие уровень образования
		профессиональное				общее				
		высшее	неполное высшее	среднее	начальное	среднее (полное)	основное (неполное среднее)	начальное		
<b>Все население в возрасте 15 лет и более</b>	<b>3009170</b>	<b>412319</b>	<b>81358</b>	<b>880059</b>	<b>482959</b>	<b>467833</b>	<b>420729</b>	<b>232095</b>	<b>25886</b>	<b>5932</b>
в том числе в возрасте, лет:										
15–17	196271	-	90	2007	3537	41019	138495	10238	591	294
18–19	133206	22	7293	19062	15952	67568	21255	1447	402	205
20–24	288780	30539	34101	85803	49804	57269	26615	3269	808	572
25–29	269461	51497	10920	93902	50399	38345	20993	2228	550	627
30–34	238640	46157	7263	97394	45475	29686	10215	1338	513	599
35–39	237413	47771	5050	97284	46432	30845	7801	1256	443	531
40–44	298207	54430	4473	117588	64510	43639	10653	1746	514	654
45–49	288622	49094	3350	107483	64630	45038	14930	2967	517	613
50–54	259403	43741	2887	92440	49947	43143	21492	4812	422	519
55–59	135565	24912	1482	43800	23949	19418	15360	6071	267	306
60–64	200314	27502	1563	51211	27524	23239	39457	28513	961	344
65–69	162261	17678	997	33626	18064	12898	34156	42224	2371	247
70 и более	301027	18976	1889	38459	22736	15726	59307	125986	17527	421
Возраст не указан	1817	31	9	58	15	32	32	24	6	1610
Из общей численности – население в возрасте:										
трудоспособном	2203643	334345	76145	730111	404008	403816	220864	25001	4700	4653
старше трудоспособного	740069	77974	5213	149948	78579	63946	142136	200087	21012	1174

	Всего	имеющие образование							не имеющие начального образования	не указавшие уровень образования
		профессиональное				общее				
		высшее	неполное высшее	среднее	начальное	среднее (полное)	основное (неполное среднее)	начальное		
<b>Мужчины в возрасте 15 лет и более</b>	<b>1362710</b>	<b>182570</b>	<b>36848</b>	<b>369680</b>	<b>268300</b>	<b>221641</b>	<b>192819</b>	<b>82666</b>	<b>5475</b>	<b>2711</b>
в том числе в возрасте, лет:										
15–17	99313	-	35	1091	2240	18598	71229	5614	368	138
18–19	65895	11	2932	9111	9499	30399	12599	1025	214	105
20–24	143409	12347	14758	39121	28692	28699	16658	2403	471	260
25–29	134257	21990	5109	42482	29307	20330	12880	1546	286	327
30–34	118371	19922	3490	44102	25953	17174	6312	866	267	285
35–39	116137	20941	2503	42835	25901	17899	4760	782	245	271
40–44	142426	23753	2225	49285	35426	23902	6166	1077	278	314
45–49	135189	22166	1744	43114	35623	22425	7762	1794	265	296
50–54	118256	20399	1538	35771	28175	19123	10198	2649	179	224
55–59	59098	11094	718	17148	13694	7335	6144	2707	114	144
60–64	80940	13559	773	19263	14862	7669	12845	11526	316	127
65–69	62119	8368	519	12847	9521	4168	10318	15681	594	103
70 и более	87300	8020	504	13510	9407	3920	14948	34996	1878	117
Возраст не указан	849	11	2	23	10	19	15	10	4	755
Из общей численности – мужчины в возрасте:										
трудопособном	1099287	152623	35052	324060	234292	205846	125777	16759	2571	2307
старше трудоспособного	230359	29947	1796	45620	33790	15757	38111	62203	2788	347

	Всего	имеющие образование							не имеющие начального образования	не указавшие уровень образования
		профессиональное				общее				
		высшее	неполное высшее	среднее	начальное	среднее (полное)	основное (неполное среднее)	начальное		
<b>Женщины в возрасте 15 лет и более</b>	<b>1646460</b>	<b>229749</b>	<b>44510</b>	<b>510379</b>	<b>214659</b>	<b>246192</b>	<b>227910</b>	<b>149429</b>	<b>20411</b>	<b>3221</b>
в том числе в возрасте, лет:										
15–17	96958	-	55	916	1297	22421	67266	4624	223	156
18–19	67311	11	4361	9951	6453	37169	8656	422	188	100
20–24	145371	18192	19343	46682	21112	28570	9957	866	337	312
25–29	135204	29507	5811	51420	21092	18015	8113	682	264	300
30–34	120269	26235	3773	53292	19522	12512	3903	472	246	314
35–39	121276	26830	2547	54449	20531	12946	3041	474	198	260
40–44	155781	30677	2248	68303	29084	19737	4487	669	236	340
45–49	153433	26928	1606	64369	29007	22613	7168	1173	252	317
50–54	141147	23342	1349	56669	21772	24020	11294	2163	243	295
55–59	76467	13818	764	26652	10255	12083	9216	3364	153	162
60–64	119374	13943	790	31948	12662	15570	26612	16987	645	217
65–69	100142	9310	478	20779	8543	8730	23838	26543	1777	144
70 и более	213727	10956	1385	24949	13329	11806	44359	90990	15649	304
Возраст не указан	968	20	7	35	5	13	17	14	2	855
Из общей численности – женщины в возрасте:										
трудоспособном	1104356	181722	41093	406051	169716	197970	95087	8242	2129	2346
старше трудоспособного	509710	48027	3417	104328	44789	48189	104025	137884	18224	827

	Всего	имеющие образование							не имеющие начального образования	не указавшие уровень образования
		профессиональное				общее				
		высшее	неполное высшее	среднее	начальное	среднее (полное)	основное (неполное среднее)	начальное		
<b>Городское население в возрасте 15 лет и более</b>	<b>2486011</b>	<b>377830</b>	<b>74682</b>	<b>764335</b>	<b>376852</b>	<b>387597</b>	<b>323612</b>	<b>159174</b>	<b>16032</b>	<b>5897</b>
в том числе в возрасте, лет:										
15–17	157524	-	87	1696	2707	35673	109471	7210	389	291
18–19	114583	20	6817	16699	13212	59629	16900	833	270	203
20–24	246597	28531	32076	75933	40691	47532	18692	2058	513	571
25–29	230016	48457	10119	83633	40645	30130	14644	1434	328	626
30–34	199993	43024	6608	84177	35456	22376	6589	872	294	597
35–39	192861	43548	4463	82140	34613	22112	4490	724	242	529
40–44	239051	49084	3899	98543	47108	32392	6129	973	270	653
45–49	234907	44143	2939	91677	48051	36446	9172	1584	283	612
50–54	216343	39413	2509	80454	38360	37190	15037	2628	235	517
55–59	113977	22459	1307	38787	19130	17176	11425	3257	132	304
60–64	163668	25031	1362	45763	22185	20789	31060	16693	446	339
65–69	130867	16286	837	30013	14845	11619	28199	27639	1185	244
70 и более	245624	17834	1659	34820	19849	14533	51804	93269	11445	411
Возраст не указан	1685	30	8	49	12	27	24	20	4	1511
Из общей численности – население в возрасте:										
трудоспособном	1829808	306247	70149	630048	311156	329829	160218	14756	2766	4639
старше трудоспособного	604894	71583	4533	134287	65392	57702	117787	139307	13149	1154

	Всего	имеющие образование							не имеющие начального образования	не указавшие уровень образования
		профессиональное				общее				
		высшее	неполное высшее	среднее	начальное	среднее (полное)	основное (неполное среднее)	начальное		
<b>Мужчины в возрасте 15 лет и более</b>	<b>1120841</b>	<b>167031</b>	<b>33940</b>	<b>324983</b>	<b>206887</b>	<b>180216</b>	<b>147508</b>	<b>54408</b>	<b>3170</b>	<b>2698</b>
в том числе в возрасте, лет:										
15–17	79008	-	33	928	1656	16045	56095	3874	240	137
18–19	56994	9	2745	8141	7984	26967	10317	592	135	104
20–24	122609	11475	13983	35306	23555	23886	12290	1557	297	260
25–29	114845	20643	4781	38680	23657	16149	9432	1012	164	327
30–34	99314	18649	3219	39116	20315	12816	4220	552	143	284
35–39	94007	19192	2238	37081	19213	12613	2851	427	123	269
40–44	112823	21436	1938	41950	25605	17250	3624	566	141	313
45–49	108292	19869	1521	36873	26056	17627	4945	975	131	295
50–54	97373	18322	1306	31104	21070	16292	7463	1491	102	223
55–59	49242	10027	632	15096	10617	6415	4701	1551	59	144
60–64	65635	12276	659	17032	11523	6862	10262	6739	157	125
65–69	49672	7685	445	11418	7632	3727	8471	9907	285	102
70 и более	71027	7448	440	12258	8004	3567	12837	25165	1193	115
Возраст не указан	788	11	2	17	10	16	11	7	3	711
Из общей численности – мужчины в возрасте:										
трудоспособном	908630	139622	32396	284275	179553	166023	93082	9920	1459	2300
старше трудоспособного	186334	27409	1544	40708	27159	14156	31570	41811	1635	342

	Всего	имеющие образование							не имеющие начального образования	не указавшие уровень образования
		профессиональное				общее				
		высшее	неполное высшее	среднее	начальное	среднее (полное)	основное (неполное среднее)	начальное		
<b>Женщины в возрасте 15 лет и более</b>	<b>1365170</b>	<b>210799</b>	<b>40742</b>	<b>439352</b>	<b>169965</b>	<b>207381</b>	<b>176104</b>	<b>104766</b>	<b>12862</b>	<b>3199</b>
в том числе в возрасте, лет:										
15–17	78516	-	54	768	1051	19628	53376	3336	149	154
18–19	57589	11	4072	8558	5228	32662	6583	241	135	99
20–24	123988	17056	18093	40627	17136	23646	6402	501	216	311
25–29	115171	27814	5338	44953	16988	13981	5212	422	164	299
30–34	100679	24375	3389	45061	15141	9560	2369	320	151	313
35–39	98854	24356	2225	45059	15400	9499	1639	297	119	260
40–44	126228	27648	1961	56593	21503	15142	2505	407	129	340
45–49	126615	24274	1418	54804	21995	18819	4227	609	152	317
50–54	118970	21091	1203	49350	17290	20898	7574	1137	133	294
55–59	64735	12432	675	23691	8513	10761	6724	1706	73	160
60–64	98033	12755	703	28731	10662	13927	20798	9954	289	214
65–69	81195	8601	392	18595	7213	7892	19728	17732	900	142
70 и более	174597	10386	1219	22562	11845	10966	38967	68104	10252	296
Возраст не указан	897	19	6	32	2	11	13	13	1	800
Из общей численности – женщины в возрасте:										
трудоспособном	921178	166625	37753	345773	131603	163806	67136	4836	1307	2339
старше трудоспособного	418560	44174	2989	93579	38233	43546	86217	97496	11514	812

	Всего	имеющие образование							не имеющие начального образования	не указавшие уровень образования
		профессиональное				общее				
		высшее	неполное высшее	среднее	начальное	среднее (полное)	основное (неполное среднее)	начальное		
<b>Сельское население в возрасте 15 лет и более</b>	<b>523159</b>	<b>34489</b>	<b>6676</b>	<b>115724</b>	<b>106107</b>	<b>80236</b>	<b>97117</b>	<b>72921</b>	<b>9854</b>	<b>35</b>
в том числе в возрасте, лет:										
15–17	38747	-	3	311	830	5346	29024	3028	202	3
18–19	18623	2	476	2363	2740	7939	4355	614	132	2
20–24	42183	2008	2025	9870	9113	9737	7923	1211	295	1
25–29	39445	3040	801	10269	9754	8215	6349	794	222	1
30–34	38647	3133	655	13217	10019	7310	3626	466	219	2
35–39	44552	4223	587	15144	11819	8733	3311	532	201	2
40–44	59156	5346	574	19045	17402	11247	4524	773	244	1
45–49	53715	4951	411	15806	16579	8592	5758	1383	234	1
50–54	43060	4328	378	11986	11587	5953	6455	2184	187	2
55–59	21588	2453	175	5013	4819	2242	3935	2814	135	2
60–64	36646	2471	201	5448	5339	2450	8397	11820	515	5
65–69	31394	1392	160	3613	3219	1279	5957	14585	1186	3
70 и более	55403	1142	230	3639	2887	1193	7503	32717	6082	10
Возраст не указан	132	1	1	9	3	5	8	4	2	99
Из общей численности – население в возрасте:										
трудоспособном	373835	28098	5996	100063	92852	73987	60646	10245	1934	14
старше трудоспособного	135175	6391	680	15661	13187	6244	24349	60780	7863	20

	Всего	имеющие образование							не имеющие начального образования	не указавшие уровень образования
		профессиональное				общее				
		высшее	неполное высшее	среднее	начальное	среднее (полное)	основное (неполное среднее)	начальное		
<b>Мужчины в возрасте 15 лет и более</b>	<b>241869</b>	<b>15539</b>	<b>2908</b>	<b>44697</b>	<b>61413</b>	<b>41425</b>	<b>45311</b>	<b>28258</b>	<b>2305</b>	<b>13</b>
в том числе в возрасте, лет:										
15–17	20305	-	2	163	584	2553	15134	1740	128	1
18–19	8901	2	187	970	1515	3432	2282	433	79	1
20–24	20800	872	775	3815	5137	4813	4368	846	174	-
25–29	19412	1347	328	3802	5650	4181	3448	534	122	-
30–34	19057	1273	271	4986	5638	4358	2092	314	124	1
35–39	22130	1749	265	5754	6688	5286	1909	355	122	2
40–44	29603	2317	287	7335	9821	6652	2542	511	137	1
45–49	26897	2297	223	6241	9567	4798	2817	819	134	1
50–54	20883	2077	232	4667	7105	2831	2735	1158	77	1
55–59	9856	1067	86	2052	3077	920	1443	1156	55	-
60–64	15305	1283	114	2231	3339	807	2583	4787	159	2
65–69	12447	683	74	1429	1889	441	1847	5774	309	1
70 и более	16273	572	64	1252	1403	353	2111	9831	685	2
Возраст не указан	61	-	-	6	-	3	4	3	1	44
Из общей численности – мужчины в возрасте:										
трудоспособном	190657	13001	2656	39785	54739	39823	32695	6839	1112	7
старше трудоспособного	44025	2538	252	4912	6631	1601	6541	20392	1153	5



	Всего	имеющие образование							не имеющие начального образования	не указавшие уровень образования
		профессиональное				общее				
		высшее	неполное высшее	среднее	начальное	среднее (полное)	основное (неполное среднее)	начальное		
<b>Женщины в возрасте 15 лет и более</b>	<b>281290</b>	<b>18950</b>	<b>3768</b>	<b>71027</b>	<b>44694</b>	<b>38811</b>	<b>51806</b>	<b>44663</b>	<b>7549</b>	<b>22</b>
в том числе в возрасте, лет:										
15–17	18442	-	1	148	246	2793	13890	1288	74	2
18–19	9722	-	289	1393	1225	4507	2073	181	53	1
20–24	21383	1136	1250	6055	3976	4924	3555	365	121	1
25–29	20033	1693	473	6467	4104	4034	2901	260	100	1
30–34	19590	1860	384	8231	4381	2952	1534	152	95	1
35–39	22422	2474	322	9390	5131	3447	1402	177	79	-
40–44	29553	3029	287	11710	7581	4595	1982	262	107	-
45–49	26818	2654	188	9565	7012	3794	2941	564	100	-
50–54	22177	2251	146	7319	4482	3122	3720	1026	110	1
55–59	11732	1386	89	2961	1742	1322	2492	1658	80	2
60–64	21341	1188	87	3217	2000	1643	5814	7033	356	3
65–69	18947	709	86	2184	1330	838	4110	8811	877	2
70 и более	39130	570	166	2387	1484	840	5392	22886	5397	8
Возраст не указан	71	1	1	3	3	2	4	1	1	55
Из общей численности – женщины в возрасте:										
трудоспособном	183178	15097	3340	60278	38113	34164	27951	3406	822	7
старше трудоспособного	91150	3853	428	10749	6556	4643	17808	40388	6710	15

Таблица 10

**Распределение населения в возрасте 15 лет и старше по уровню образования, полу и возрастным группам  
(на 1000 человек соответствующего возраста)**

	Имеющие образование							Не имеющие начального образования	Не указавшие уровень образования
	профессиональное				общее				
	высшее	неполное высшее	среднее	начальное	среднее (полное)	основное (неполное среднее)	начальное		
<b>Все население в возрасте 15 лет и более</b>	<b>137</b>	<b>27</b>	<b>292</b>	<b>161</b>	<b>155</b>	<b>140</b>	<b>77</b>	<b>9</b>	<b>2</b>
в том числе в возрасте, лет:									
15–17	-	0	10	18	209	706	52	3	2
18–19	0	55	143	120	507	160	11	3	1
20–24	106	118	297	173	198	92	11	3	2
25–29	191	41	349	187	142	78	8	2	2
30–34	193	30	408	191	124	43	6	2	3
35–39	201	21	410	196	130	33	5	2	2
40–44	183	15	394	216	146	36	6	2	2
45–49	170	12	372	224	156	52	10	2	2
50–54	169	11	356	193	166	83	18	2	2
55–59	184	11	323	177	143	113	45	2	2
60–64	137	8	256	137	116	197	142	5	2
65–69	109	6	207	111	79	211	260	15	2
70 и более	63	6	128	76	52	197	419	58	1
Возраст не указан	17	5	32	8	18	18	13	3	886
Из общей численности населения в возрасте:									
трудоспособном	152	35	331	183	183	100	12	2	2
старше трудоспособного	105	7	203	106	87	192	270	28	2

	Имеющие образование							Не имеющие начального образования	Не указавшие уровень образования
	профессиональное				общее				
	высшее	неполное высшее	среднее	начальное	среднее (полное)	основное (неполное среднее)	начальное		
<b>Мужчины в возрасте 15 лет и более</b>	<b>134</b>	<b>27</b>	<b>271</b>	<b>197</b>	<b>163</b>	<b>141</b>	<b>61</b>	<b>4</b>	<b>2</b>
в том числе в возрасте, лет:									
15–17	-	0	11	23	187	717	57	4	1
18–19	0	45	138	144	461	191	16	3	2
20–24	86	103	273	200	200	116	17	3	2
25–29	164	38	316	218	152	96	12	2	2
30–34	168	30	373	219	145	53	7	2	3
35–39	180	22	369	223	154	41	7	2	2
40–44	167	16	346	249	168	43	7	2	2
45–49	164	13	319	264	166	57	13	2	2
50–54	173	13	302	238	162	86	22	2	2
55–59	188	12	290	232	124	104	46	2	2
60–64	167	9	238	184	95	159	142	4	2
65–69	135	8	207	153	67	166	252	10	2
70 и более	92	6	155	108	45	171	401	21	1
Возраст не указан	13	2	27	12	22	18	12	5	889
Из общей численности мужчины в возрасте:									
трудоспособном	139	32	295	213	187	115	15	2	2
старше трудоспособного	130	8	198	147	68	165	270	12	2

	Имеющие образование							Не имеющие начального образования	Не указавшие уровень образования
	профессиональное				общее				
	высшее	неполное высшее	среднее	начальное	среднее (полное)	основное (неполное среднее)	начальное		
<b>Женщины в возрасте 15 лет и более</b>	<b>140</b>	<b>27</b>	<b>310</b>	<b>130</b>	<b>150</b>	<b>138</b>	<b>91</b>	<b>12</b>	<b>2</b>
в том числе в возрасте, лет:									
15–17	-	1	9	13	231	694	48	2	2
18–19	0	65	148	96	552	129	6	3	1
20–24	125	133	321	145	197	69	6	2	2
25–29	218	43	381	156	133	60	5	2	2
30–34	218	31	443	162	104	33	4	2	3
35–39	221	21	449	169	107	25	4	2	2
40–44	197	14	438	187	127	29	4	2	2
45–49	175	10	420	189	147	47	8	2	2
50–54	165	10	402	154	170	80	15	2	2
55–59	181	10	349	134	158	120	44	2	2
60–64	117	7	268	106	130	223	142	5	2
65–69	93	5	208	85	87	238	265	18	1
70 и более	51	7	117	62	55	208	426	73	1
Возраст не указан	21	7	36	5	13	18	15	2	883
Из общей численности женщины в возрасте:									
трудоспособном	165	37	368	154	179	86	7	2	2
старше трудоспособного	94	7	205	88	94	204	270	36	2

	Имеющие образование							Не имеющие начального образования	Не указавшие уровень образования
	профессиональное				общее				
	высшее	неполное высшее	среднее	начальное	среднее (полное)	основное (неполное среднее)	начальное		
<b>Городское население в возрасте 15 лет и более</b>	<b>152</b>	<b>30</b>	<b>307</b>	<b>152</b>	<b>156</b>	<b>130</b>	<b>64</b>	<b>7</b>	<b>2</b>
в том числе в возрасте, лет:									
15–17	-	1	11	17	226	695	46	2	2
18–19	0	60	146	115	520	148	7	2	2
20–24	116	130	308	165	193	76	8	2	2
25–29	211	44	363	177	131	64	6	1	3
30–34	215	33	421	177	112	33	4	2	3
35–39	226	23	426	179	115	23	4	1	3
40–44	205	16	412	197	136	26	4	1	3
45–49	188	12	390	205	155	39	7	1	3
50–54	182	12	372	177	172	70	12	1	2
55–59	197	11	340	168	151	100	29	1	3
60–64	153	8	280	135	127	190	102	3	2
65–69	125	6	229	113	89	216	211	9	2
70 и более	72	7	142	81	59	211	380	46	2
Возраст не указан	18	5	29	7	16	14	12	2	897
Из общей численности населения в возрасте:									
трудоспособном	167	38	344	170	180	88	8	2	3
старше трудоспособного	118	8	222	108	95	195	230	22	2

	Имеющие образование							Не имеющие начального образования	Не указавшие уровень образования
	профессиональное				общее				
	высшее	неполное высшее	среднее	начальное	среднее (полное)	основное (неполное среднее)	начальное		
<b>Мужчины в возрасте 15 лет и более</b>	<b>149</b>	<b>30</b>	<b>290</b>	<b>185</b>	<b>161</b>	<b>132</b>	<b>48</b>	<b>3</b>	<b>2</b>
в том числе в возрасте, лет:									
15–17	-	0	12	21	203	710	49	3	2
18–19	0	48	143	140	473	181	11	2	2
20–24	94	114	288	192	195	100	13	2	2
25–29	180	42	337	206	140	82	9	1	3
30–34	188	32	394	205	129	42	6	1	3
35–39	204	24	395	204	134	30	5	1	3
40–44	190	17	372	227	153	32	5	1	3
45–49	183	14	340	241	163	46	9	1	3
50–54	188	14	320	216	167	77	15	1	2
55–59	204	13	307	216	130	95	31	1	3
60–64	187	10	259	176	105	156	103	2	2
65–69	155	9	230	154	75	170	199	6	2
70 и более	105	6	172	113	50	181	354	17	2
Возраст не указан	14	2	22	13	20	14	9	4	902
Из общей численности мужчины в возрасте:									
трудоспособном	154	36	313	198	183	102	11	1	2
старше трудоспособного	147	8	219	146	76	169	224	9	2

	Имеющие образование							Не имеющие начального образования	Не указавшие уровень образования
	профессиональное				общее				
	высшее	неполное высшее	среднее	начальное	среднее (полное)	основное (неполное среднее)	начальное		
<b>Женщины в возрасте 15 лет и более</b>	<b>154</b>	<b>30</b>	<b>322</b>	<b>125</b>	<b>152</b>	<b>129</b>	<b>77</b>	<b>9</b>	<b>2</b>
в том числе в возрасте, лет:									
15–17	-	1	10	13	250	680	42	2	2
18–19	0	71	149	91	567	114	4	2	2
20–24	137	146	328	138	191	52	4	2	2
25–29	242	46	390	148	121	45	4	1	3
30–34	242	34	448	150	95	24	3	1	3
35–39	246	22	456	156	96	17	3	1	3
40–44	219	16	448	170	120	20	3	1	3
45–49	192	11	433	174	149	33	5	1	2
50–54	177	10	415	145	176	64	10	1	2
55–59	192	10	366	132	166	104	26	1	3
60–64	130	7	293	109	142	212	102	3	2
65–69	106	5	229	89	97	243	218	11	2
70 и более	59	7	129	68	63	223	390	59	2
Возраст не указан	21	7	36	2	12	15	14	1	892
Из общей численности женщины в возрасте:									
трудоспособном	181	41	375	143	178	73	5	1	3
старше трудоспособного	106	7	224	91	104	206	233	27	2

	Имеющие образование							Не имеющие начального образования	Не указавшие уровень образования
	профессиональное				общее				
	высшее	неполное высшее	среднее	начальное	среднее (полное)	основное (неполное среднее)	начальное		
<b>Сельское население в возрасте 15 лет и более</b>	<b>66</b>	<b>13</b>	<b>221</b>	<b>203</b>	<b>153</b>	<b>186</b>	<b>139</b>	<b>19</b>	<b>0</b>
в том числе в возрасте, лет:									
15–17	-	0	8	22	138	749	78	5	0
18–19	0	26	127	147	426	234	33	7	0
20–24	47	48	234	216	231	188	29	7	0
25–29	77	20	261	247	208	161	20	6	0
30–34	81	17	342	259	189	94	12	6	0
35–39	95	13	340	265	196	74	12	5	0
40–44	90	10	322	294	190	77	13	4	0
45–49	92	8	294	309	160	107	26	4	0
50–54	101	9	278	269	138	150	51	4	0
55–59	114	8	232	223	104	182	131	6	0
60–64	67	5	149	146	67	229	323	14	0
65–69	44	5	115	102	41	190	465	38	0
70 и более	21	4	66	52	22	135	590	110	0
Возраст не указан	7	8	68	23	38	61	30	15	750
Из общей численности населения в возрасте:									
трудоспособном	75	16	268	248	198	162	28	5	0
старше трудоспособного	47	5	116	98	46	180	450	58	0



	Имеющие образование							Не имеющие начального образования	Не указавшие уровень образования
	профессиональное				общее				
	высшее	неполное высшее	среднее	начальное	среднее (полное)	основное (неполное среднее)	начальное		
<b>Мужчины в возрасте 15 лет и более</b>	<b>64</b>	<b>12</b>	<b>185</b>	<b>254</b>	<b>171</b>	<b>187</b>	<b>117</b>	<b>10</b>	<b>0</b>
в том числе в возрасте, лет:									
15–17	-	0	8	29	126	745	86	6	0
18–19	0	21	109	170	386	256	49	9	0
20–24	42	37	184	247	231	210	41	8	-
25–29	69	17	196	291	215	178	28	6	-
30–34	67	14	262	296	229	110	16	6	0
35–39	79	12	260	302	239	86	16	6	0
40–44	78	10	248	332	225	86	17	4	0
45–49	85	8	232	356	178	105	31	5	0
50–54	99	11	224	340	136	131	55	4	0
55–59	108	9	208	312	93	147	117	6	-
60–64	84	7	146	218	53	169	313	10	0
65–69	55	6	115	152	35	148	464	25	0
70 и более	35	4	77	86	22	130	604	42	0
Возраст не указан	-	-	98	-	49	66	49	17	721
Из общей численности мужчины в возрасте:									
трудоспособном	68	14	209	287	209	171	36	6	0
старше трудоспособного	58	6	112	151	36	148	463	26	0

	Имеющие образование							Не имеющие начального образования	Не указавшие уровень образования
	профессиональное				общее				
	высшее	неполное высшее	среднее	начальное	среднее (полное)	основное (неполное среднее)	начальное		
<b>Женщины в возрасте 15 лет и более</b>	<b>67</b>	<b>13</b>	<b>253</b>	<b>159</b>	<b>138</b>	<b>184</b>	<b>159</b>	<b>27</b>	<b>0</b>
в том числе в возрасте, лет:									
15–17	-	0	8	13	152	753	70	4	0
18–19	-	30	143	126	464	213	19	5	0
20–24	53	59	283	186	230	166	17	6	0
25–29	84	24	323	205	201	145	13	5	0
30–34	95	19	420	224	151	78	8	5	0
35–39	110	14	419	229	154	63	8	3	-
40–44	102	10	396	257	155	67	9	4	-
45–49	99	7	357	261	141	110	21	4	-
50–54	101	7	330	202	141	168	46	5	0
55–59	118	8	252	149	113	212	141	7	0
60–64	56	4	151	94	77	272	329	17	0
65–69	38	5	115	70	44	217	465	46	0
70 и более	15	4	61	38	21	138	585	138	0
Возраст не указан	14	14	42	42	28	57	14	14	775
Из общей численности женщины в возрасте:									
трудоспособном	82	18	329	208	187	153	19	4	0
старше трудоспособного	42	5	118	72	51	195	443	74	0

Таблица 11

**Распределение занятого населения в возрасте 15 лет и старше по уровню образования, по полу и возрастным группам  
(человек)**

	Всего	имеющие образование							не имеющие начального образования	не указавшие уровень образования
		профессиональное				общее				
		высшее	неполное высшее	среднее	начальное	среднее (полное)	основное (неполное среднее)	начальное		
<b>Все население, занятое в экономике, в возрасте 15 лет и более</b>	<b>1613299</b>	<b>322620</b>	<b>44137</b>	<b>613929</b>	<b>307287</b>	<b>224401</b>	<b>85342</b>	<b>14889</b>	<b>468</b>	<b>226</b>
в том числе в возрасте, лет:										
15–17	6033	-	4	270	548	1840	2997	358	14	2
18–19	37373	6	1278	9767	8450	11705	5700	447	14	6
20–24	180111	24642	13558	62480	35031	29000	14061	1270	50	19
25–29	208209	45072	8760	75638	38075	27172	12454	980	37	21
30–34	190820	41459	6116	80255	34957	21497	5842	627	38	29
35–39	192656	43285	4301	81374	36135	22370	4547	575	36	33
40–44	244097	49721	3756	99964	50458	33042	6270	820	34	32
45–49	231524	44243	2753	90308	49646	34185	8901	1416	43	29
50–54	191701	37957	2180	71988	35122	29860	12340	2176	47	31
55–59	69250	17731	828	23751	11651	8450	5209	1597	20	13
60–64	40532	12127	399	12609	5046	3907	4375	2038	24	7
65–69	15775	4930	147	4416	1718	1094	1913	1509	45	3
70 и более	5218	1447	57	1109	450	279	733	1076	66	1
Возраст не указан	143	25	6	39	8	18	12	-	3	32
Из общей численности занятых - население в возрасте:										
трудопособном	1520979	295375	43198	584014	296801	215197	76047	9813	324	210
старше трудопособного	91889	27245	939	29915	10477	9204	8936	5016	142	15

	Всего	имеющие образование							не имеющие начального образования	не указавшие уровень образования
		профессиональное				общее				
		высшее	неполное высшее	среднее	начальное	среднее (полное)	основное (неполное среднее)	начальное		
<b>Мужчины, занятые в экономике, в возрасте 15 лет и более</b>	<b>824246</b>	<b>149840</b>	<b>21571</b>	<b>280916</b>	<b>184300</b>	<b>123641</b>	<b>53581</b>	<b>10011</b>	<b>262</b>	<b>124</b>
в том числе в возрасте, лет:										
15–17	3795	-	1	155	428	860	2041	300	9	1
18–19	21867	4	460	5050	5641	6016	4305	382	8	1
20–24	98468	10839	5863	31567	22331	16680	10093	1045	36	14
25–29	111331	20742	4460	37364	23728	15989	8270	746	23	9
30–34	99726	18945	3117	38939	20954	13409	3871	448	26	17
35–39	96396	19483	2226	37129	20728	13453	2947	387	20	23
40–44	117656	21780	1888	42720	28279	18565	3846	536	21	21
45–49	109601	19836	1463	37073	28026	17384	4862	918	25	14
50–54	90665	17753	1200	29046	20782	13963	6493	1393	25	10
55–59	38886	8990	492	11970	8388	4526	3294	1204	13	9
60–64	23508	7392	264	6720	3497	2067	2280	1265	20	3
65–69	9401	3152	102	2507	1217	592	949	863	17	2
70 и более	2946	924	35	676	301	137	330	524	19	-
Возраст не указан	77	9	-	17	7	14	8	-	2	20
Из общей численности занятых - мужчины в возрасте:										
трудоспособном	788114	138372	21170	271013	179280	120845	49801	7310	205	118
старше трудоспособного	35855	11468	401	9903	5015	2796	3559	2652	56	5

	Всего	имеющие образование							не имеющие начального образования	не указавшие уровень образования
		профессиональное				общее				
		высшее	неполное высшее	среднее	начальное	среднее (полное)	основное (неполное среднее)	начальное		
<b>Женщины, занятые в экономике, в возрасте 15 лет и более</b>	<b>789053</b>	<b>172780</b>	<b>22566</b>	<b>333013</b>	<b>122987</b>	<b>100760</b>	<b>31761</b>	<b>4878</b>	<b>206</b>	<b>102</b>
в том числе в возрасте, лет:										
15–17	2238	-	3	115	120	980	956	58	5	1
18–19	15506	2	818	4717	2809	5689	1395	65	6	5
20–24	81643	13803	7695	30913	12700	12320	3968	225	14	5
25–29	96878	24330	4300	38274	14347	11183	4184	234	14	12
30–34	91094	22514	2999	41316	14003	8088	1971	179	12	12
35–39	96260	23802	2075	44245	15407	8917	1600	188	16	10
40–44	126441	27941	1868	57244	22179	14477	2424	284	13	11
45–49	121923	24407	1290	53235	21620	16801	4039	498	18	15
50–54	101036	20204	980	42942	14340	15897	5847	783	22	21
55–59	30364	8741	336	11781	3263	3924	1915	393	7	4
60–64	17024	4735	135	5889	1549	1840	2095	773	4	4
65–69	6374	1778	45	1909	501	502	964	646	28	1
70 и более	2272	523	22	433	149	142	403	552	47	1
Возраст не указан	66	16	6	22	1	4	4	-	1	12
Из общей численности занятых - женщины в возрасте:										
трудоспособном	732865	157003	22028	313001	117521	94352	26246	2503	119	92
старше трудоспособного	56034	15777	538	20012	5462	6408	5377	2364	86	10

	Всего	имеющие образование							не имеющие начального образования	не указавшие уровень образования
		профессиональное				общее				
		высшее	неполное высшее	среднее	начальное	среднее (полное)	основное (неполное среднее)	начальное		
<b>Городское население, занятое в экономике, в возрасте 15 лет и более</b>	<b>1383771</b>	<b>297012</b>	<b>40442</b>	<b>540567</b>	<b>246611</b>	<b>185326</b>	<b>63025</b>	<b>10215</b>	<b>352</b>	<b>221</b>
в том числе в возрасте, лет:										
15–17	4509	-	4	228	379	1579	2126	180	11	2
18–19	32875	6	1191	8836	7345	10578	4644	256	13	6
20–24	156952	23129	12706	56166	29374	24351	10355	809	43	19
25–29	182346	42481	8151	68269	31584	22039	9124	646	32	20
30–34	164524	38742	5592	70523	28286	16867	4036	416	33	29
35–39	161725	39602	3832	70146	28160	16765	2798	360	30	32
40–44	202047	44954	3295	85407	38531	25452	3892	465	20	31
45–49	194587	39934	2446	78355	38576	28502	5909	803	33	29
50–54	165152	34398	1924	63802	28012	26345	9303	1304	34	30
55–59	61240	16161	739	21602	9667	7763	4270	1016	10	12
60–64	38139	11486	369	11946	4680	3764	4091	1778	18	7
65–69	14839	4721	138	4221	1597	1052	1794	1280	33	3
70 и более	4836	1398	55	1066	420	269	683	902	42	1
Возраст не указан	125	24	5	34	8	15	7	-	2	30
Из общей численности занятых - население в возрасте:										
трудоспособном	1297729	271439	39582	512458	236917	176511	54477	5888	251	206
старше трудоспособного	85730	25573	860	28109	9689	8815	8281	4290	99	14

	Всего	имеющие образование							не имеющие начального образования	не указавшие уровень образования
		профессиональное				общее				
		высшее	неполное высшее	среднее	начальное	среднее (полное)	основное (неполное среднее)	начальное		
<b>Мужчины, занятые в экономике, в возрасте 15 лет и более</b>	<b>699691</b>	<b>138257</b>	<b>19890</b>	<b>250295</b>	<b>145402</b>	<b>99498</b>	<b>39492</b>	<b>6541</b>	<b>195</b>	<b>121</b>
в том числе в возрасте, лет:										
15–17	2648	-	1	129	283	706	1374	148	6	1
18–19	19382	4	438	4670	4980	5462	3611	209	7	1
20–24	85106	10125	5554	28766	18603	13817	7523	673	31	14
25–29	96980	19515	4197	34243	19402	12923	6191	481	19	9
30–34	85666	17812	2893	34897	16768	10279	2695	284	21	17
35–39	80480	17977	2009	32684	15890	9816	1829	236	17	22
40–44	95800	19759	1659	36944	21065	13712	2352	278	11	20
45–49	90253	17892	1293	32185	21151	13983	3201	515	19	14
50–54	76471	16053	1037	25628	15973	12078	4869	806	18	9
55–59	33324	8193	441	10726	6675	4033	2557	686	4	9
60–64	21982	7005	239	6368	3202	1985	2097	1069	14	3
65–69	8848	3026	96	2404	1131	571	885	719	14	2
70 и более	2751	896	33	651	279	133	308	437	14	-
Возраст не указан	64	9	-	13	7	11	5	-	1	18
Из общей численности занятых - мужчины в возрасте:										
трудоспособном	665927	127330	19522	240872	140789	96809	36051	4287	152	115
старше трудоспособного	33581	10927	368	9423	4612	2689	3290	2225	42	5

	Всего	имеющие образование							не имеющие начального образования	не указавшие уровень образования
		профессиональное				общее				
		высшее	неполное высшее	среднее	начальное	среднее (полное)	основное (неполное среднее)	начальное		
<b>Женщины, занятые в экономике, в возрасте 15 лет и более</b>	<b>684080</b>	<b>158755</b>	<b>20552</b>	<b>290272</b>	<b>101209</b>	<b>85828</b>	<b>23533</b>	<b>3674</b>	<b>157</b>	<b>100</b>
в том числе в возрасте, лет:										
15–17	1861	-	3	99	96	873	752	32	5	1
18–19	13493	2	753	4166	2365	5116	1033	47	6	5
20–24	71846	13004	7152	27400	10771	10534	2832	136	12	5
25–29	85366	22966	3954	34026	12182	9116	2933	165	13	11
30–34	78858	20930	2699	35626	11518	6588	1341	132	12	12
35–39	81245	21625	1823	37462	12270	6949	969	124	13	10
40–44	106247	25195	1636	48463	17466	11740	1540	187	9	11
45–49	104334	22042	1153	46170	17425	14519	2708	288	14	15
50–54	88681	18345	887	38174	12039	14267	4434	498	16	21
55–59	27916	7968	298	10876	2992	3730	1713	330	6	3
60–64	16157	4481	130	5578	1478	1779	1994	709	4	4
65–69	5991	1695	42	1817	466	481	909	561	19	1
70 и более	2085	502	22	415	141	136	375	465	28	1
Возраст не указан	61	15	5	21	1	4	2	-	1	12
Из общей численности занятых - женщины в возрасте:										
трудоспособном	631802	144109	20060	271586	96128	79702	18426	1601	99	91
старше трудоспособного	52149	14646	492	18686	5077	6126	4991	2065	57	9



	Всего	имеющие образование							не имеющие начального образования	не указавшие уровень образования
		профессиональное				общее				
		высшее	неполное высшее	среднее	начальное	среднее (полное)	основное (неполное среднее)	начальное		
<b>Сельское население, занятое в экономике, в возрасте 15 лет и более</b>	<b>229528</b>	<b>25608</b>	<b>3695</b>	<b>73362</b>	<b>60676</b>	<b>39075</b>	<b>22317</b>	<b>4674</b>	<b>116</b>	<b>5</b>
в том числе в возрасте, лет:										
15–17	1524	-	-	42	169	261	871	178	3	-
18–19	4498	-	87	931	1105	1127	1056	191	1	-
20–24	23159	1513	852	6314	5657	4649	3706	461	7	-
25–29	25863	2591	609	7369	6491	5133	3330	334	5	1
30–34	26296	2717	524	9732	6671	4630	1806	211	5	-
35–39	30931	3683	469	11228	7975	5605	1749	215	6	1
40–44	42050	4767	461	14557	11927	7590	2378	355	14	1
45–49	36937	4309	307	11953	11070	5683	2992	613	10	-
50–54	26549	3559	256	8186	7110	3515	3037	872	13	1
55–59	8010	1570	89	2149	1984	687	939	581	10	1
60–64	2393	641	30	663	366	143	284	260	6	-
65–69	936	209	9	195	121	42	119	229	12	-
70 и более	382	49	2	43	30	10	50	174	24	-
Возраст не указан	18	1	1	5	-	3	5	-	1	2
Из общей численности занятых - население в возрасте:										
трудоспособном	223250	23936	3616	71556	59884	38686	21570	3925	73	4
старше трудоспособного	6159	1672	79	1806	788	389	655	726	43	1

	Всего	имеющие образование							не имеющие начального образования	не указавшие уровень образования
		профессиональное				общее				
		высшее	неполное высшее	среднее	начальное	среднее (полное)	основное (неполное среднее)	начальное		
<b>Мужчины, занятые в экономике, в возрасте 15 лет и более</b>	<b>124555</b>	<b>11583</b>	<b>1681</b>	<b>30621</b>	<b>38898</b>	<b>24143</b>	<b>14089</b>	<b>3470</b>	<b>67</b>	<b>3</b>
в том числе в возрасте, лет:		0								
15–17	1147	0	-	26	145	154	667	152	3	-
18–19	2485	0	22	380	661	554	694	173	1	-
20–24	13362	714	309	2801	3728	2863	2570	372	5	-
25–29	14351	1227	263	3121	4326	3066	2079	265	4	-
30–34	14060	1133	224	4042	4186	3130	1176	164	5	-
35–39	15916	1506	217	4445	4838	3637	1118	151	3	1
40–44	21856	2021	229	5776	7214	4853	1494	258	10	1
45–49	19348	1944	170	4888	6875	3401	1661	403	6	-
50–54	14194	1700	163	3418	4809	1885	1624	587	7	1
55–59	5562	797	51	1244	1713	493	737	518	9	-
60–64	1526	387	25	352	295	82	183	196	6	-
65–69	553	126	6	103	86	21	64	144	3	-
70 и более	195	28	2	25	22	4	22	87	5	-
Возраст не указан	13	-	-	4	-	3	3	-	1	2
Из общей численности занятых - мужчины в возрасте:										
трудоспособном	122187	11042	1648	30141	38491	24036	13750	3023	53	3
старше трудоспособного	2274	541	33	480	403	107	269	427	14	-

	Всего	имеющие образование							не имеющие начального образования	не указавшие уровень образования
		профессиональное				общее				
		высшее	неполное высшее	среднее	начальное	среднее (полное)	основное (неполное среднее)	начальное		
<b>Женщины, занятые в экономике, в возрасте 15 лет и более</b>	<b>104973</b>	<b>14025</b>	<b>2014</b>	<b>42741</b>	<b>21778</b>	<b>14932</b>	<b>8228</b>	<b>1204</b>	<b>49</b>	<b>2</b>
в том числе в возрасте, лет:										
15–17	377	-	-	16	24	107	204	26	-	-
18–19	2013	-	65	551	444	573	362	18	-	-
20–24	9797	799	543	3513	1929	1786	1136	89	2	-
25–29	11512	1364	346	4248	2165	2067	1251	69	1	1
30–34	12236	1584	300	5690	2485	1500	630	47	-	-
35–39	15015	2177	252	6783	3137	1968	631	64	3	-
40–44	20194	2746	232	8781	4713	2737	884	97	4	-
45–49	17589	2365	137	7065	4195	2282	1331	210	4	-
50–54	12355	1859	93	4768	2301	1630	1413	285	6	-
55–59	2448	773	38	905	271	194	202	63	1	1
60–64	867	254	5	311	71	61	101	64	-	-
65–69	383	83	3	92	35	21	55	85	9	-
70 и более	187	21	-	18	8	6	28	87	19	-
Возраст не указан	5	1	1	1	-	-	2	-	-	-
Из общей численности занятых - женщины в возрасте:										
трудоспособном	101063	12894	1968	41415	21393	14650	7820	902	20	1
старше трудоспособного	3885	1131	46	1326	385	282	386	299	29	1

Таблица 12

**Распределение занятого населения в возрасте 15 лет и старше по уровню образования, по полу и возрастным группам (на 1000 человек соответствующего возраста)**

	Имеющие образование							Не имеющие начального образования	Не указавшие уровень образования
	профессиональное				общее				
	высшее	неполное высшее	среднее	начальное	среднее (полное)	основное (неполное среднее)	начальное		
<b>Все население, занятое в экономике, в возрасте 15 лет и более</b>	<b>200</b>	<b>27</b>	<b>381</b>	<b>191</b>	<b>139</b>	<b>53</b>	<b>9</b>	<b>0</b>	<b>0</b>
в том числе в возрасте, лет:									
15–17	-	1	45	91	305	497	59	2	0
18–19	0	34	262	226	313	153	12	0	0
20–24	137	75	347	195	161	78	7	0	0
25–29	216	42	363	183	131	60	5	0	0
30–34	217	32	421	183	113	31	3	0	0
35–39	225	22	422	188	116	24	3	0	0
40–44	204	15	410	207	135	26	3	0	0
45–49	191	12	390	214	148	39	6	0	0
50–54	198	11	376	183	156	65	11	0	0
55–59	256	12	343	168	122	75	23	1	0
60–64	299	10	311	125	96	108	50	1	0
65–69	313	9	280	109	69	121	96	3	0
70 и более	277	11	213	86	53	141	206	13	0
Возраст не указан	175	42	272	56	126	84	-	21	224
Из общей численности занятых - население в возрасте:									
трудоспособном	194	28	384	195	142	50	7	0	0
старше трудоспособного	296	10	326	114	100	97	55	2	0

	Имеющие образование							Не имеющие начального образования	Не указавшие уровень образования
	профессиональное				общее				
	высшее	неполное высшее	среднее	начальное	среднее (полное)	основное (неполное среднее)	начальное		
<b>Мужчины, занятые в экономике, в возрасте 15 лет и более</b>	<b>182</b>	<b>26</b>	<b>341</b>	<b>224</b>	<b>150</b>	<b>65</b>	<b>12</b>	<b>0</b>	<b>0</b>
в том числе в возрасте, лет:									
15–17	-	0	41	113	227	538	79	2	0
18–19	0	21	231	258	275	197	18	0	0
20–24	110	60	321	227	169	103	11	0	0
25–29	186	40	336	213	144	74	7	0	0
30–34	190	31	390	210	135	39	5	0	0
35–39	202	23	385	215	140	31	4	0	0
40–44	185	16	363	240	158	33	5	0	0
45–49	181	13	338	256	159	44	9	0	0
50–54	196	13	321	229	154	72	15	0	0
55–59	231	13	308	216	116	85	31	0	0
60–64	314	11	286	149	88	97	54	1	0
65–69	335	11	267	129	63	101	92	2	0
70 и более	314	12	229	102	47	112	178	6	-
Возраст не указан	117	-	221	91	182	104	-	26	259
Из общей численности занятых - мужчины в возрасте:									
трудоспособном	176	27	344	228	153	63	9	0	0
старше трудоспособного	320	11	276	140	78	99	74	2	0

	Имеющие образование							Не имеющие начального образования	Не указавшие уровень образования
	профессиональное				общее				
	высшее	неполное высшее	среднее	начальное	среднее (полное)	основное (неполное среднее)	начальное		
<b>Женщины, занятые в экономике, в возрасте 15 лет и более</b>	<b>219</b>	<b>29</b>	<b>422</b>	<b>156</b>	<b>128</b>	<b>40</b>	<b>6</b>	<b>0</b>	<b>0</b>
в том числе в возрасте, лет:									
15–17	-	1	52	54	438	427	26	2	0
18–19	0	53	304	181	367	90	4	1	0
20–24	169	94	379	155	151	49	3	0	0
25–29	251	45	395	148	116	43	2	0	0
30–34	247	33	453	154	89	22	2	0	0
35–39	247	21	460	160	93	17	2	0	0
40–44	221	15	453	175	115	19	2	0	0
45–49	200	11	437	177	138	33	4	0	0
50–54	200	10	425	142	157	58	8	0	0
55–59	288	11	388	108	129	63	13	0	0
60–64	278	8	346	91	108	123	46	0	0
65–69	279	7	300	79	79	151	101	4	0
70 и более	230	10	191	66	62	177	243	21	0
Возраст не указан	242	91	333	15	61	61	-	15	182
Из общей численности занятых - женщины в возрасте:									
трудоспособном	214	30	427	160	129	36	3	0	0
старше трудоспособного	282	10	357	97	114	96	42	2	0

	Имеющие образование							Не имеющие начального образования	Не указавшие уровень образования
	профессиональное				общее				
	высшее	неполное высшее	среднее	начальное	среднее (полное)	основное (неполное среднее)	начальное		
<b>Городское население, занятое в экономике, в возрасте 15 лет и более</b>	<b>215</b>	<b>29</b>	<b>391</b>	<b>178</b>	<b>134</b>	<b>46</b>	<b>7</b>	<b>0</b>	<b>0</b>
в том числе в возрасте, лет:									
15–17	-	1	51	84	350	472	40	2	0
18–19	0	36	269	224	322	141	8	0	0
20–24	148	81	358	187	155	66	5	0	0
25–29	233	45	374	173	121	50	4	0	0
30–34	235	34	429	172	102	25	3	0	0
35–39	245	24	434	174	104	17	2	0	0
40–44	223	16	423	191	126	19	2	0	0
45–49	205	13	403	198	147	30	4	0	0
50–54	208	12	386	170	160	56	8	0	0
55–59	264	12	353	158	127	70	16	0	0
60–64	301	10	313	123	99	107	47	0	0
65–69	318	9	285	108	71	121	86	2	0
70 и более	289	11	220	87	56	141	187	9	0
Возраст не указан	192	40	272	64	120	56	-	16	240
Из общей численности занятых - население в возрасте:									
трудоспособном	209	30	395	183	136	42	5	0	0
старше трудоспособного	298	10	328	113	103	97	50	1	0

	Имеющие образование							Не имеющие начального образования	Не указавшие уровень образования
	профессиональное				общее				
	высшее	неполное высшее	среднее	начальное	среднее (полное)	основное (неполное среднее)	начальное		
<b>Мужчины, занятые в экономике, в возрасте 15 лет и более</b>	<b>198</b>	<b>28</b>	<b>358</b>	<b>208</b>	<b>142</b>	<b>57</b>	<b>9</b>	<b>0</b>	<b>0</b>
в том числе в возрасте, лет:									
15–17	-	0	49	107	267	519	56	2	0
18–19	0	23	241	257	282	186	11	0	0
20–24	119	65	338	219	162	89	8	0	0
25–29	201	44	353	200	133	64	5	0	0
30–34	208	34	407	196	120	32	3	0	0
35–39	223	25	406	198	122	23	3	0	0
40–44	206	17	386	220	143	25	3	0	0
45–49	198	14	357	234	155	36	6	0	0
50–54	210	14	335	209	158	64	10	0	0
55–59	246	13	322	200	121	77	21	0	0
60–64	319	11	290	146	90	95	49	0	0
65–69	342	11	272	128	64	100	81	2	0
70 и более	326	12	237	101	48	112	159	5	-
Возраст не указан	141	-	203	109	172	78	-	16	281
Из общей численности занятых - мужчины в возрасте:									
трудоспособном	191	29	362	212	145	54	7	0	0
старше трудоспособного	326	11	281	137	80	98	66	1	0



	Имеющие образование							Не имеющие начального образования	Не указавшие уровень образования
	профессиональное				общее				
	высшее	неполное высшее	среднее	начальное	среднее (полное)	основное (неполное среднее)	начальное		
<b>Женщины, занятые в экономике, в возрасте 15 лет и более</b>	<b>232</b>	<b>30</b>	<b>424</b>	<b>148</b>	<b>126</b>	<b>35</b>	<b>5</b>	<b>0</b>	<b>0</b>
в том числе в возрасте, лет:									
15–17	-	2	53	52	469	404	17	3	0
18–19	0	56	309	175	379	77	4	0	0
20–24	181	100	381	150	147	39	2	0	0
25–29	269	46	399	143	107	34	2	0	0
30–34	265	34	452	146	84	17	2	0	0
35–39	266	22	461	151	86	12	2	0	0
40–44	237	15	456	164	111	15	2	0	0
45–49	211	11	443	167	139	26	3	0	0
50–54	207	10	430	136	161	50	6	0	0
55–59	285	11	390	107	134	61	12	0	0
60–64	277	8	345	92	110	124	44	0	0
65–69	283	7	303	78	80	152	94	3	0
70 и более	241	11	199	68	65	180	223	13	0
Возраст не указан	246	82	344	16	66	33	-	16	197
Из общей численности занятых - женщины в возрасте:									
трудоспособном	228	32	430	152	126	29	3	0	0
старше трудоспособного	281	9	358	97	118	96	40	1	0

	Имеющие образование							Не имеющие начального образования	Не указавшие уровень образования
	профессиональное				общее				
	высшее	неполное высшее	среднее	начальное	среднее (полное)	основное (неполное среднее)	начальное		
<b>Сельское население, занятое в экономике, в возрасте 15 лет и более</b>	<b>112</b>	<b>16</b>	<b>320</b>	<b>264</b>	<b>170</b>	<b>97</b>	<b>20</b>	<b>1</b>	<b>0</b>
в том числе в возрасте, лет:									
15–17	-	-	28	111	171	571	117	2	-
18–19	-	19	207	246	251	235	42	0	-
20–24	65	37	273	244	201	160	20	0	-
25–29	100	24	285	251	198	129	13	0	0
30–34	103	20	370	254	176	69	8	0	-
35–39	119	15	363	258	181	57	7	0	0
40–44	113	11	346	284	181	57	8	0	0
45–49	117	8	324	300	154	81	16	0	-
50–54	134	10	308	268	132	114	33	1	0
55–59	196	11	268	248	86	117	73	1	0
60–64	268	12	277	153	60	119	109	2	-
65–69	223	10	208	129	45	127	245	13	-
70 и более	128	5	113	79	26	131	455	63	-
Возраст не указан	55	55	278	-	167	278	-	56	111
Из общей численности занятых - население в возрасте:									
трудоспособном	107	16	321	268	173	97	18	0	0
старше трудоспособного	272	13	293	128	63	106	118	7	0

	Имеющие образование							Не имеющие начального образования	Не указавшие уровень образования
	профессиональное				общее				
	высшее	неполное высшее	среднее	начальное	среднее (полное)	основное (неполное среднее)	начальное		
<b>Мужчины, занятые в экономике, в возрасте 15 лет и более</b>	93	13	246	312	194	113	28	1	0
в том числе в возрасте, лет:									
15–17	0	-	23	126	134	581	133	3	-
18–19	0	9	153	266	223	279	70	0	-
20–24	54	23	210	279	214	192	28	0	-
25–29	86	18	217	301	214	145	19	0	-
30–34	80	16	287	298	223	84	12	0	-
35–39	95	14	279	304	229	70	9	0	0
40–44	93	11	264	330	222	68	12	0	0
45–49	100	9	253	355	176	86	21	0	-
50–54	120	12	241	339	133	114	41	0	0
55–59	143	9	224	308	89	132	93	2	-
60–64	254	16	231	193	54	120	128	4	-
65–69	228	11	186	156	38	116	260	5	-
70 и более	144	10	128	113	20	113	446	26	-
Возраст не указан	-	-	307	-	231	231	-	77	154
Из общей численности занятых - мужчины в возрасте:									
трудоспособном	90	13	247	315	197	113	25	0	0
старше трудоспособного	238	15	211	177	47	118	188	6	-

	Имеющие образование							Не имеющие начального образования	Не указавшие уровень образования
	профессиональное				общее				
	высшее	неполное высшее	среднее	начальное	среднее (полное)	основное (неполное среднее)	начальное		
<b>Женщины, занятые в экономике, в возрасте 15 лет и более</b>	<b>134</b>	<b>19</b>	<b>407</b>	<b>208</b>	<b>142</b>	<b>78</b>	<b>12</b>	<b>0</b>	<b>0</b>
в том числе в возрасте, лет:									
15–17	-	-	42	64	284	541	69	-	-
18–19	-	32	274	220	285	180	9	-	-
20–24	82	55	359	197	182	116	9	0	-
25–29	118	30	369	188	180	109	6	0	0
30–34	129	25	465	203	123	51	4	-	-
35–39	145	17	452	209	131	42	4	0	-
40–44	136	11	435	233	136	44	5	0	-
45–49	134	8	402	238	130	76	12	0	-
50–54	150	8	386	186	132	114	23	0	-
55–59	316	16	370	111	79	82	26	0	0
60–64	293	6	359	82	70	116	74	-	-
65–69	217	8	240	91	55	144	222	23	-
70 и более	112	-	96	43	32	150	465	102	-
Возраст не указан	200	200	200	-	-	400	-	-	-
Из общей численности занятых - женщины в возрасте:									
трудоспособном	128	19	410	212	145	77	9	0	0
старше трудоспособного	291	12	341	99	73	99	77	8	0

Таблица 13

**Распределение молодежи в возрасте 16-29 лет  
по уровню образования в 1989, 2002 гг.**

	1989	2002	2002 к 1989, в %	человек на 1000 человек	
				1989	2002
<b>Городское и сельское население</b>	<b>730880</b>	<b>822260</b>	<b>112,5</b>	<b>1000</b>	<b>1000</b>
в том числе					
Всего лиц, имеющих профессиональное образование	425920	454556	106,7	583	553
высшее	50457	82058	162,6	69	100
неполное высшее	24452	52404	214,3	34	64
среднее профессиональное	160222	200774	125,3	219	244
начальное профессиональное	190789	119320	62,5	261	145
Всего лиц, имеющих общее образование	302067	363934	120,5	413	442
среднее (полное) общее	183390	204130	111,3	251	248
основное общее (неполное среднее)	114049	149629	131,2	156	182
начальное общее	4628	10175	219,9	6	12
Не имеющие начального образования	2862	2177	76,1	4	3
Не указавшие уровень образования	31	1593	5138,7	0	2
<b>Городское население</b>	<b>616902</b>	<b>697411</b>	<b>113,1</b>	<b>1000</b>	<b>1000</b>
в том числе					
Всего лиц, имеющих профессиональное образование	365385	401019	109,8	592*	575
высшее	45576	77008	169,0	74	111
неполное высшее	23311	49099	210,6	38	70
среднее профессиональное	136870	177961	130,0	222	255
начальное профессиональное	159628	96951	60,7	259	139
Всего лиц, имеющих общее образование	249748	293422	117,5	405*	421
среднее (полное) общее	153257	172898	112,8	248	248
основное общее (неполное среднее)	93439	114100	122,1	151	164
начальное общее	3052	6424	210,5	5	9
Не имеющие начального образования	1739	1383	79,5	3	2
Не указавшие уровень образования	30	1587	5290,0	0	2

Продолжение табл. 13

	1989	2002	2002 к 1989, в %	на 1000 человек	
				1989	2002
<b>Сельское население</b>	<b>113978</b>	<b>124849</b>	<b>109,5</b>	<b>1000</b>	<b>1000</b>
в том числе					
Всего лиц, имеющих профессиональное образование	60535	53537	88,4	531	429
высшее	4881	5050	103,5	43	40
неполное высшее	1141	3305	289,7	10	27
среднее профессиональное	23352	22813	97,7	205	183
начальное профессиональное	31161	22369	71,8	273	179
Всего лиц, имеющих общее образование	52319	70512	134,8	459	565
среднее (полное) общее	30133	31232	103,6	264	250
основное общее (неполное среднее)	20610	35529	172,4	181	285
начальное общее	1576	3751	238,0	14	30
Не имеющие начального образования	1123	794	70,7	10	6
Не указавшие уровень образования	1	6	600,0	0	0

\* незначительное расхождение между итогом и суммой слагаемых объясняется округлением данных

**Распределение занятой молодежи в возрасте 16-29 лет  
по уровню образования в 1989, 2002 гг.**

	1989	2002	2002 к 1989, в %	человек на 1000 человек	
				1989	2002
<b>Городское и сельское население</b>	<b>538191</b>	<b>431295</b>	<b>80,1</b>	<b>1000</b>	<b>1000</b>
в том числе					
Всего лиц, имеющих профессиональное образование	381266	323570	84,9	708	750
высшее	48579	69720	143,5	90	162
неполное высшее	10520	23600	224,3	20	55
среднее профессиональное	148020	148155	100,1	275	343
начальное профессиональное	174147	82095	47,1	324	190
Всего лиц, имеющих общее образование	156564	107565	68,7	291	250
среднее (полное) общее	122559	69717	56,9	228	162
основное общее (неполное среднее)	31682	34853	110,0	59	81
начальное общее	2323	2995	128,9	4	7
Не имеющие начального образования	347	113	32,6	1	0
Не указавшие уровень образования	14	47	335,7	0	0
<b>Городское население</b>	<b>446849</b>	<b>376370</b>	<b>84,2</b>	<b>1000</b>	<b>1000</b>
в том числе					
Всего лиц, имеющих профессиональное образование	326288	289844	88,8	730	770
высшее	43942	65616	149,3	98	174
неполное высшее	9608	22052	229,5	22	59
среднее профессиональное	126808	133499	105,3	284	355
начальное профессиональное	145930	68677	47,1	326	182
Всего лиц, имеющих общее образование	120349	86383	71,8	269*	230
среднее (полное) общее	97214	58547	60,2	218	156
основное общее (неполное среднее)	21755	25982	119,4	49	69
начальное общее	1380	1854	134,3	3	5
Не имеющие начального образования	199	97	48,7	0	0
Не указавшие уровень образования	13	46	353,8	0	0

	1989	2002	2002 к 1989, в %	на 1000 человек	
				1989	2002
<b>Сельское население</b>	<b>91342</b>	<b>54925</b>	<b>60,1</b>	<b>1000</b>	<b>1000</b>
в том числе					
Всего лиц, имеющих профессиональное образование	54978	33726	61,3	602	614
высшее	4637	4104	88,5	51	75
неполное высшее	912	1548	169,7	10	28
среднее профессиональное	21212	14656	69,1	232	267
начальное профессиональное	28217	13418	47,6	309	244
Всего лиц, имеющих общее образование	36215	21182	58,5	396	386
среднее (полное) общее	25345	11170	44,1	277	203
основное общее (неполное среднее)	9927	8871	89,4	109	162
начальное общее	943	1141	121,0	10	21
Не имеющие начального образования	148	16	10,8	2	0
Не указавшие уровень образования	1	1	100,0	0	0

\* незначительное расхождение между итогом и суммой слагаемых объясняется округлением данных



**Распределение молодежи в возрасте 16-29 лет по полу и уровню образования в 1989, 2002 гг.  
(на 1000 человек)**

	Имеющие образование							Не имеющие начального образования	Не указавшие уровень образования
	профессиональное				общее				
	высшее	неполное высшее	среднее	начальное	среднее (полное)	основное (неполное среднее)	начальное		
<b>Городское и сельское население</b>									
1989 год	69	34	219	261	251	156	6	4	0
2002 год	100	64	244	145	248	182	12	3	2
<b>Мужчины</b>									
1989 год	56	31	167	296	272	166	8	4	0
2002 год	84	56	224	169	239	206	17	3	2
<b>Женщины</b>									
1989 год	82	36	274	225	229	145	5	4	0
2002 год	116	72	264	121	257	158	8	2	2
<b>Городское население</b>									
1989 год	74	38	222	259	248	151	5	3	0
2002 год	111	70	255	139	248	164	9	2	2
<b>Мужчины</b>									
1989 год	61	35	175	295	264	161	6	3	0
2002 год	92	62	239	163	239	188	13	2	2
<b>Женщины</b>									
1989 год	87	41	270	222	232	141	4	3	0
2002 год	128	79	271	115	257	140	6	2	2

Продолжение табл.15

	Имеющие образование							Не имеющие начального образования	Не указавшие уровень образования
	профессиональное				общее				
	высшее	неполное высшее	среднее	начальное	среднее (полное)	основное (неполное среднее)	начальное		
<b>Сельское население</b>									
1989 год	43	10	205	273	264	181	14	10	0
2002 год	40	27	183	179	250	285	30	6	0
<b>Мужчины</b>									
1989 год	31	8	121	302	316	194	17	11	0
2002 год	36	21	141	206	241	308	40	7	0
<b>Женщины</b>									
1989 год	55	12	297	242	208	167	10	9	0
2002 год	45	32	225	152	260	261	20	5	0

**Распределение занятой молодежи в возрасте 16-29 лет по полу и уровню образования в 1989, 2002 гг.  
(на 1000 человек)**

	Имеющие образование							Не имеющие начального образования	Не указавшие уровень образования
	профессиональное				общее				
	высшее	неполное высшее	среднее	начальное	среднее (полное)	основное (неполное среднее)	начальное		
<b>Городское и сельское население</b>									
1989 год	90	20	275	323	228	59	4	1	0
2002 год	162	55	343	190	162	81	7	0	0
<b>Мужчины</b>									
1989 год	74	18	206	362	259	74	6	1	0
2002 год	134	46	315	222	168	104	11	0	0
<b>Женщины</b>									
1989 год	108	21	351	281	194	42	3	0	0
2002 год	195	65	377	153	154	53	3	0	0
<b>Городское население</b>									
1989 год	98	22	284	326	218	49	3	0	0
2002 год	174	59	355	182	156	69	5	0	0
<b>Мужчины</b>									
1989 год	82	21	220	367	243	63	4	1	0
2002 год	145	50	333	212	162	91	7	0	0
<b>Женщины</b>									
1989 год	116	22	352	283	191	34	2	0	0
2002 год	209	69	381	147	149	43	2	0	0

	Имеющие образование							Не имеющие начального образования	Не указавшие уровень образования
	профессиональное				общее				
	высшее	неполное высшее	среднее	начальное	среднее (полное)	основное (неполное среднее)	начальное		
<b>Сельское население</b>									
1989 год	51	10	232	309	277	109	10	2	0
2002 год	75	28	267	244	203	162	21	0	0
<b>Мужчины</b>									
1989 год	37	9	138	342	334	124	14	2	0
2002 год	62	19	203	284	212	190	30	0	0
<b>Женщины</b>									
1989 год	67	11	344	270	211	90	6	1	0
2002 год	91	40	352	193	192	124	8	0	0

**Дети в возрасте 3-9 лет по обучению в дошкольных и общеобразовательных учреждениях  
по Челябинской области**

	Всего, человек	в том числе дети		На 1000 детей соответствующего возраста	
		обучающиеся в дошкольных и общеобразова- тельных учреждениях	не обучающиеся в дошкольных и общеобразова- тельных учреждениях	обучающиеся в дошкольных и общеобразова- тельных учреждениях	не обучающиеся в дошкольных и общеобразовательных учреждениях
<b>Все население</b>					
Дети в возрасте 3-9 лет	231604	203913	25795	881	111
в том числе в возрасте, лет:					
3	30996	22834	7652	737	247
4	32384	25211	6867	779	212
5	31062	24721	6004	796	193
6	32075	27382	4385	854	137
7	33598	32836	612	978	18
8	35644	35341	168	991	5
9	35845	35588	107	993	3

	Всего, человек	в том числе дети		На 1000 детей соответствующего возраста	
		обучающиеся в дошкольных и общеобразова- тельных учреждениях	не обучающиеся в дошкольных и общеобразова- тельных учреждениях	обучающиеся в дошкольных и общеобразова- тельных учреждениях	не обучающиеся в дошкольных и общеобразовательных учреждениях
<b>Городское население</b>					
Дети в возрасте 3-9 лет	179889	163269	15022	908	83
в том числе в возрасте, лет:					
3	24287	19231	4620	792	190
4	25326	21209	3862	837	153
5	24367	20763	3329	852	137
6	24904	22043	2593	885	104
7	25918	25376	422	979	16
8	27589	27360	117	992	4
9	27498	27287	79	992	3
<b>Сельское население</b>					
Дети в возрасте 3-9 лет	51715	40644	10773	786	208
в том числе в возрасте, лет:					
3	6709	3603	3032	537	452
4	7058	4002	3005	567	426
5	6695	3958	2675	591	400
6	7171	5339	1792	745	250
7	7680	7460	190	971	25
8	8055	7981	51	991	6
9	8347	8301	28	995	3

**Уровень образования населения в возрасте 15 лет и старше  
по муниципальным образованиям Челябинской области  
(на 1000 человек)**

	Имеющие образование							Не имеющие начального образова- ния	Не указавшие уровень образования
	профессиональное				общее				
	высшее	неполное высшее	среднее	начальное	среднее (полное)	основное (неполное среднее)	начальное		
<b><u>Оба пола</u></b>									
<b>Все население</b>	<b>137</b>	<b>27</b>	<b>292</b>	<b>161</b>	<b>155</b>	<b>140</b>	<b>77</b>	<b>9</b>	<b>2</b>
<b>Городское население</b>	<b>152</b>	<b>30</b>	<b>307</b>	<b>152</b>	<b>156</b>	<b>130</b>	<b>64</b>	<b>7</b>	<b>2</b>
<b>Сельское население</b>	<b>66</b>	<b>13</b>	<b>221</b>	<b>203</b>	<b>153</b>	<b>186</b>	<b>139</b>	<b>19</b>	<b>0</b>
г. Челябинск и подчиненные ему населенные пункты	191	40	291	129	173	117	50	5	4
городское население	192	40	291	128	173	117	50	5	4
г. Челябинск	194	40	289	128	174	117	49	5	4
Калининский район	217	49	303	109	172	108	36	3	3
Курчатовский район	202	40	297	127	168	111	46	5	4
Ленинский район	146	31	295	152	173	129	61	6	7
Металлургический район	136	27	293	169	164	134	65	6	6
Советский район	239	45	288	96	173	106	46	4	3
Тракторозаводский район	158	31	285	144	189	134	52	5	2
Центральный район	325	75	235	66	181	82	30	3	3
пгт. Новосинеглазовский	92	26	350	178	130	139	79	6	0
пгт. Федоровка	64	38	372	148	133	135	104	6	0
сельское население	118	24	293	184	151	153	71	6	0

	Имеющие образование							Не имеющие начального образования	Не указавшие уровень образования
	профессиональное				общее				
	высшее	неполное высшее	среднее	начальное	среднее (полное)	основное (неполное среднее)	начальное		
г. Аша и Ашинский район	74	15	267	146	222	171	94	11	0
городское население	77	16	273	146	222	166	89	11	0
сельское население	31	6	169	141	220	241	168	24	0
г. Аша	92	19	260	151	218	160	90	10	0
Ашинский район	57	11	274	141	225	181	98	13	0
городское население	61	12	287	141	225	173	89	12	0
г. Миньяр	58	13	219	179	267	163	91	10	0
г. Сим	73	10	343	113	194	172	83	12	0
пгт. Кропачево	30	16	256	146	237	196	103	16	0
сельское население	31	6	169	141	220	241	168	24	0
г. Верхний Уфалей и подчиненные ему населенные пункты	72	18	214	205	204	172	103	12	0
городское население	74	18	218	204	207	169	99	11	0
г. Верхний Уфалей	77	19	223	212	199	165	95	10	0
пгт. Нижний Уфалей	48	7	179	139	275	215	118	19	0
пгт. Черемшанка	35	7	158	130	284	198	169	19	0
сельское население	19	4	113	243	125	247	213	36	0



	Имеющие образование							Не имеющие начального образования	Не указавшие уровень образования
	профессиональное				общее				
	высшее	неполное высшее	среднее	начальное	среднее (полное)	основное (неполное среднее)	начальное		
г. Еманжелинск и подчиненные ему населенные пункты	78	13	298	157	181	163	103	7	0
городское население	78	14	300	157	182	161	101	7	0
г. Еманжелинск	87	15	322	124	194	152	100	6	0
пгт. Зауральский	66	13	270	204	188	165	79	15	0
пгт. Красногорский	66	10	268	201	152	178	118	7	0
сельское население	32	7	117	189	103	316	236	0	0
г. Златоуст и подчиненные ему населенные пункты	110	18	366	169	124	140	65	8	0
г. Златоуст	111	18	368	168	125	140	63	7	0
сельское население	42	8	216	210	108	191	185	39	1
г. Карабаш и подчиненные ему населенные пункты	59	12	250	273	140	155	101	10	0
г. Карабаш	60	12	253	275	141	153	97	9	0
сельское население	22	0	119	191	119	222	265	62	0
г. Карталы и Карталинский район	77	21	265	177	160	173	115	12	0
г. Карталы	96	26	312	159	168	145	86	8	0
Карталинский район	50	12	196	202	148	215	159	18	0

	Имеющие образование							Не имеющие начального образования	Не указавшие уровень образования
	профессиональное				общее				
	высшее	неполное высшее	среднее	начальное	среднее (полное)	основное (неполное среднее)	начальное		
г. Касли и Каслинский район	70	12	251	156	159	200	133	19	0
городское население	83	14	285	145	171	188	106	8	0
сельское население	51	8	201	172	140	218	174	36	0
г. Касли и подчиненные ему населенные пункты	78	13	275	149	163	188	116	18	0
г. Касли	86	15	294	139	172	185	104	5	0
пгт. Вишневогорск	73	11	253	170	166	201	111	15	0
сельское население	23	4	165	186	76	188	231	127	0
Каслинский район	56	9	207	170	150	222	165	21	0
г. Катав-Ивановск и Катав-Ивановский район	66	12	294	198	118	179	121	12	0
городское население	71	12	310	198	120	170	109	10	0
сельское население	29	3	152	199	100	260	225	32	0
г. Катав-Ивановск и подчиненные ему населенные пункты	75	12	333	195	108	157	110	10	0
г. Катав-Ивановск	76	12	332	197	107	157	109	10	0
сельское население	6	0	370	81	173	156	185	29	0
Катав-Ивановский район	56	11	251	201	129	204	133	15	0
г. Юрюзань	63	13	278	200	137	189	109	11	0
сельское население	30	3	140	206	95	267	227	32	0

	Имеющие образование							Не имеющие начального образования	Не указавшие уровень образования
	профессиональное				общее				
	высшее	неполное высшее	среднее	начальное	среднее (полное)	основное (неполное среднее)	начальное		
г. Копейск и подчиненные ему населенные пункты	94	21	297	170	149	158	101	10	0
городское население	95	21	297	170	149	158	100	10	0
г. Копейск	124	25	314	147	143	146	91	9	1
пгт. Бажово	55	14	264	231	115	161	151	10	0
пгт. Вахрушево	43	15	267	242	135	157	127	14	0
пгт. Горняк	56	15	298	164	143	182	133	9	0
пгт. Железнодорожный	41	12	270	198	178	209	87	5	0
пгт. Октябрьский	93	22	266	194	185	176	58	6	0
пгт. Потанино	51	20	239	242	191	167	83	7	0
пгт. Старокамышинск	78	17	323	141	155	145	123	18	0
сельское население	60	9	270	125	157	173	177	29	0
г. Коркино и подчиненные ему населенные пункты	81	17	332	184	105	156	112	13	0
городское население	83	17	335	181	105	156	110	13	0
г. Коркино	95	20	342	184	95	147	103	14	0
пгт. Первомайский	70	15	397	103	138	165	102	9	0
пгт. Роза	53	13	270	231	108	177	135	13	0
сельское население	30	6	176	296	119	156	210	7	0

	Имеющие образование							Не имеющие начального образования	Не указавшие уровень образования
	профессиональное				общее				
	высшее	неполное высшее	среднее	начальное	среднее (полное)	основное (неполное среднее)	начальное		
г. Кыштым и подчиненные ему населенные пункты	100	21	307	163	160	169	72	7	1
городское население	103	21	310	164	160	168	67	6	1
г. Кыштым	105	22	314	161	159	168	64	6	1
пгт. Тайгинка	36	12	186	233	172	160	180	21	0
сельское население	40	11	229	152	172	209	173	13	1
пгт. Новогорный	79	15	291	202	156	161	82	14	0
г. Магнитогорск и подчиненные ему населенные пункты	170	38	314	165	141	105	55	7	5
г. Магнитогорск	171	38	314	165	141	105	55	7	4
Ленинский район	202	44	300	145	136	102	57	9	5
Орджоникидзевский район	153	32	329	179	144	104	48	5	6
Правобережный район	170	42	303	164	143	107	64	6	1
сельское население	32	11	268	237	182	145	124	1	0
г. Миасс и подчиненные ему населенные пункты	140	20	338	145	128	148	73	7	1
городское население	146	21	344	142	128	145	67	6	1
г. Миасс	148	21	345	141	128	144	66	6	1

	Имеющие образование							Не имеющие начального образования	Не указавшие уровень образования
	профессиональное				общее				
	высшее	неполное высшее	среднее	начальное	среднее (полное)	основное (неполное среднее)	начальное		
пгт. Ленинск	37	12	396	115	102	195	106	37	0
пгт. Тургояк	66	13	222	221	140	207	113	18	0
сельское население	49	13	229	198	128	201	164	18	0
г. Пласт и подчиненные ему населенные пункты	70	13	264	189	146	173	129	16	0
г. Пласт	81	15	277	194	153	161	107	12	0
сельское население	42	7	231	175	128	206	185	26	0
г. Сатка и Саткинский район	83	20	317	185	140	153	88	14	0
городское население	87	21	326	186	141	149	83	7	0
сельское население	31	7	180	172	129	210	159	112	0
г. Сатка и подчиненные ему населенные пункты	104	23	326	189	144	142	66	6	0
г. Сатка	104	23	326	189	144	142	66	6	0
сельское население	48	0	119	333	71	262	143	24	0
Саткинский район	59	16	306	180	135	166	114	24	0
городское население	64	17	327	181	136	159	106	10	0
г. Бакал	70	23	356	180	118	140	105	8	0
пгт. Бердяуш	46	9	265	140	211	223	96	10	0
пгт. Межевой	70	8	223	277	136	159	117	10	0
пгт. Сулея	43	8	414	82	132	189	115	17	0
сельское население	31	7	181	171	129	209	159	113	0

	Имеющие образование							Не имеющие начального образования	Не указавшие уровень образования
	профессиональное				общее				
	высшее	неполное высшее	среднее	начальное	среднее (полное)	основное (неполное среднее)	начальное		
г. Троицк	110	23	364	121	155	139	78	10	0
Троицкий район	56	11	240	201	141	187	148	16	0
г. Усть-Катав и подчиненные ему населенные пункты	81	17	340	161	139	167	87	8	0
городское население	85	17	350	159	142	161	78	8	0
г. Усть-Катав	90	18	360	152	142	160	72	6	0
пгт. Вязовая	29	9	224	242	146	177	156	17	0
сельское население	23	18	213	185	99	237	206	19	0
г. Чебаркуль	130	17	296	200	147	141	64	5	0
Чебаркульский район	60	9	198	234	139	189	151	20	0
г. Южноуральск и подчиненные ему населенные пункты	114	17	319	153	147	158	84	7	1
г. Южноуральск	114	17	319	153	147	158	84	7	1
сельское население	34	11	309	185	124	191	135	11	0
г. Озерск	191	26	338	158	121	123	40	3	0
г. Снежинск и подчиненные ему населенные пункты	255	33	302	150	121	96	36	3	4
г. Снежинск	257	33	303	148	121	95	36	3	4
сельское население	11	0	115	389	141	321	0	23	0

	Имеющие образование							Не имеющие начального образования	Не указавшие уровень образования
	профессиональное				общее				
	высшее	неполное высшее	среднее	начальное	среднее (полное)	основное (неполное среднее)	начальное		
г. Трехгорный	190	29	291	167	158	115	47	3	0
пгт Локомотивный	237	18	303	166	158	99	17	2	0
Агаповский район	78	15	254	219	157	153	113	11	0
с. Агаповка (р.ц.)	136	22	323	168	160	111	72	8	0
Аргаяшский район	68	12	230	201	158	186	124	21	0
с. Аргаяш (р.ц.)	118	22	342	135	155	147	73	8	0
Брединский район	58	16	277	164	170	187	116	12	0
п. Бреды (р.ц.)	86	21	355	140	144	146	96	12	0
Варненский район	75	14	248	171	155	189	135	13	0
с. Варна (р.ц.)	108	22	302	161	164	153	82	8	0
Верхнеуральский район	74	12	241	215	147	167	126	18	0
городское население	101	15	290	193	159	154	75	13	0
г. Верхнеуральск	105	16	296	198	128	164	75	18	0
пгт. Межозерный	95	14	282	186	199	141	76	7	0
сельское население	52	10	202	233	138	177	166	22	0

	Имеющие образование							Не имеющие начального образования	Не указавшие уровень образования
	профессиональное				общее				
	высшее	неполное высшее	среднее	начальное	среднее (полное)	основное (неполное среднее)	начальное		
Еткульский район	78	12	243	202	145	177	129	14	0
с. Еткуль (р.ц.)	140	21	310	144	158	134	84	9	0
Кизильский район	70	10	229	220	129	184	143	15	0
с. Кизильское (р.ц.)	118	16	324	164	147	133	90	8	0
Красноармейский район	74	18	186	208	165	193	137	19	0
с. Миасское (р.ц.)	135	38	254	123	203	157	78	12	0
Кунашакский район	55	11	176	176	204	191	153	34	0
с. Кунашак (р.ц.)	116	22	265	96	248	136	103	14	0
Кусинский район	60	10	221	184	229	175	106	15	0
городское население	66	11	233	170	243	172	93	12	0
г. Куса	71	10	248	126	279	177	78	11	0
пгт. Магнитка	48	11	181	325	121	154	146	14	0
сельское население	34	7	172	242	170	188	159	28	0
Нагайбакский район	71	12	213	226	152	151	155	20	0
с. Фершампенуаз (р.ц.)	138	27	261	182	161	128	87	16	0
пгт. Южный	70	5	222	165	194	130	193	21	0
сельское население	71	13	212	232	148	153	151	20	0



	Имеющие образование							Не имеющие начального образования	Не указавшие уровень образования
	профессиональное				общее				
	высшее	неполное высшее	среднее	начальное	среднее (полное)	основное (неполное среднее)	начальное		
Нязепетровский район	59	11	214	212	148	178	156	22	0
г. Нязепетровск	69	14	243	216	161	167	115	15	0
сельское население	41	4	163	206	127	198	227	34	0
Октябрьский район	62	14	227	185	169	194	133	16	0
с. Октябрьское (р.ц.)	94	20	323	172	145	153	87	6	0
Сосновский район	86	17	222	227	153	176	105	12	0
с. Долгодеревенское (р.ц.)	157	16	294	174	158	129	66	6	0
пгт. Полетаево	80	20	272	176	164	168	111	7	0
сельское население	87	17	216	234	151	177	105	13	0
Увельский район	79	13	238	199	142	178	135	14	0
п. Увельский (р.ц.)	100	20	273	197	150	151	95	14	0
Уйский район	61	11	210	209	161	185	146	17	0
с. Уйское (р.ц.)	102	17	304	143	201	139	82	12	0
Чесменский район	73	13	244	185	167	176	130	12	0
с. Чесма (р.ц.)	112	18	302	162	180	133	88	5	0

	Имеющие образование							Не имеющие начального образования	Не указавшие уровень образования
	профессиональное				общее				
	высшее	неполное высшее	среднее	начальное	среднее (полное)	основное (неполное среднее)	начальное		
<b><u>Мужчины</u></b>									
<b>Все население</b>	<b>134</b>	<b>27</b>	<b>271</b>	<b>197</b>	<b>163</b>	<b>141</b>	<b>61</b>	<b>4</b>	<b>2</b>
<b>Городское население</b>	<b>149</b>	<b>30</b>	<b>290</b>	<b>185</b>	<b>161</b>	<b>132</b>	<b>48</b>	<b>3</b>	<b>2</b>
<b>Сельское население</b>	<b>64</b>	<b>12</b>	<b>185</b>	<b>254</b>	<b>171</b>	<b>187</b>	<b>117</b>	<b>10</b>	<b>0</b>
г. Челябинск и подчиненные ему населенные пункты	189	41	273	151	182	121	37	2	4
городское население	190	41	273	151	182	121	36	2	4
г. Челябинск	191	42	271	150	183	121	36	2	4
Калининский район	213	51	279	128	186	113	26	1	3
Курчатовский район	201	40	277	149	180	114	33	2	4
Ленинский район	142	30	283	182	179	131	44	2	7
Металлургический район	132	27	282	197	168	133	51	3	7
Советский район	238	49	269	113	181	110	35	2	3
Тракторозаводский район	157	32	264	167	198	141	37	2	2
Центральный район	329	77	209	74	194	89	24	1	3
пгт. Новосинеглазовский	85	21	348	218	131	138	57	2	0
пгт. Федоровка	51	27	394	176	129	136	86	1	0
сельское население	116	22	275	217	160	157	51	2	0

	Имеющие образование							Не имеющие начального образования	Не указавшие уровень образования
	профессиональное				общее				
	высшее	неполное высшее	среднее	начальное	среднее (полное)	основное (неполное среднее)	начальное		
г. Аша и Ашинский район	68	14	254	179	244	168	68	5	0
городское население	71	15	260	179	244	162	65	4	0
сельское население	27	3	153	177	248	251	127	14	0
г. Аша	84	19	241	184	247	159	63	3	0
Ашинский район	54	10	264	175	242	175	73	7	0
городское население	57	11	279	175	241	165	66	6	0
г. Миньяр	52	11	195	213	302	159	63	5	0
г. Сим	70	9	351	139	198	163	64	6	0
пгт. Кропачево	27	17	233	208	248	185	75	7	0
сельское население	27	3	153	177	248	251	127	14	0
г. Верхний Уфалей и подчиненные ему населенные пункты	64	16	176	246	230	171	91	6	0
городское население	66	17	179	245	234	167	87	5	0
г. Верхний Уфалей	69	19	184	255	221	162	85	5	0
пгт. Нижний Уфалей	43	5	135	160	343	212	95	7	0
пгт. Черемшанка	28	5	127	162	337	191	148	2	0
сельское население	15	6	101	269	126	282	192	9	0

	Имеющие образование							Не имеющие начального образования	Не указавшие уровень образования
	профессиональное				общее				
	высшее	неполное высшее	среднее	начальное	среднее (полное)	основное (неполное среднее)	начальное		
г. Еманжелинск и подчиненные ему населенные пункты	72	13	275	201	192	162	81	4	0
городское население	72	13	277	201	193	160	80	4	0
г. Еманжелинск	80	15	301	164	209	153	76	2	0
пгт. Зауральский	58	13	242	249	206	170	54	8	0
пгт. Красногорский	64	8	243	252	153	173	102	5	0
сельское население	20	4	111	242	119	321	183	0	0
г. Златоуст и подчиненные ему населенные пункты	109	19	351	206	122	140	50	3	0
г. Златоуст	110	20	353	205	122	139	48	3	0
сельское население	36	10	178	246	108	188	199	34	1
г. Карабаш и подчиненные ему населенные пункты	60	12	235	321	144	151	73	4	0
г. Карабаш	61	12	237	322	145	150	69	4	0
сельское население	31	0	135	258	123	190	245	18	0
г. Карталы и Карталинский район	75	18	243	223	167	174	96	4	0
г. Карталы	95	23	300	203	169	142	65	3	0
Карталинский район	47	11	161	251	165	219	139	7	0

	Имеющие образование							Не имеющие начального образования	Не указавшие уровень образования
	профессиональное				общее				
	высшее	неполное высшее	среднее	начальное	среднее (полное)	основное (неполное среднее)	начальное		
г. Касли и Каслинский район	69	11	217	195	177	207	112	12	0
городское население	79	13	252	181	188	198	86	3	0
сельское население	55	7	165	217	160	219	151	26	0
г. Касли и подчиненные ему населенные пункты	74	12	241	186	178	197	98	14	0
г. Касли	80	14	258	176	185	198	86	3	0
пгт. Вишневогорск	74	10	224	200	200	198	87	6	1
сельское население	21	2	126	241	77	181	219	133	0
Каслинский район	61	8	171	213	174	225	140	8	0
г. Катав-Ивановск и Катав-Ивановский район	63	10	268	264	111	181	98	5	0
городское население	67	11	284	263	113	169	88	5	0
сельское население	23	1	133	273	93	279	186	12	0
г. Катав-Ивановск и подчиненные ему населенные пункты	74	10	312	250	98	159	93	4	0
г. Катав-Ивановск	74	10	311	252	98	159	92	4	0
сельское население	0	0	427	97	110	183	146	37	0
Катав-Ивановский район	50	11	219	279	126	204	105	6	0
г. Юрюзань	57	13	246	278	135	183	83	5	0
сельское население	25	1	116	283	91	285	189	10	0

	Имеющие образование							Не имеющие начального образования	Не указавшие уровень образования
	профессиональное				общее				
	высшее	неполное высшее	среднее	начальное	среднее (полное)	основное (неполное среднее)	начальное		
г. Копейск и подчиненные ему населенные пункты	85	20	272	207	159	170	82	5	0
городское население	85	21	272	207	159	170	81	5	0
г. Копейск	118	25	295	178	149	155	74	5	1
пгт. Бажово	51	15	241	277	112	171	129	4	0
пгт. Вахрушево	43	9	259	311	130	133	106	9	0
пгт. Горняк	49	16	295	182	150	191	112	5	0
пгт. Железнодорожный	31	11	214	234	188	236	83	3	0
пгт. Октябрьский	74	20	215	229	209	207	44	2	0
пгт. Потанино	41	19	212	297	205	167	56	3	0
пгт. Старокамышинск	75	18	316	170	159	151	99	12	0
сельское население	62	11	257	144	161	198	158	9	0
г. Коркино и подчиненные ему населенные пункты	74	17	309	236	112	157	88	7	0
городское население	75	18	312	233	112	157	86	7	0
г. Коркино	87	19	315	243	100	148	80	8	0
пгт. Первомайский	67	16	403	121	149	165	75	3	1
пгт. Роза	48	14	241	285	120	174	112	6	0
сельское население	30	6	166	367	128	139	162	2	0

	Имеющие образование							Не имеющие начального образования	Не указавшие уровень образования
	профессиональное				общее				
	высшее	неполное высшее	среднее	начальное	среднее (полное)	основное (неполное среднее)	начальное		
г. Кыштым и подчиненные ему населенные пункты	97	19	271	213	164	174	58	3	1
городское население	99	19	274	215	163	171	55	3	1
г. Кыштым	101	19	278	211	163	172	52	3	1
пгт. Тайгинка	39	5	144	319	182	162	140	9	0
сельское население	44	8	193	186	189	236	141	2	1
пгт. Новогорный	80	16	274	222	175	171	56	6	0
г. Магнитогорск и подчиненные ему населенные пункты	161	40	313	201	138	99	40	3	5
г. Магнитогорск	161	40	313	201	138	99	40	3	5
Ленинский район	197	50	299	175	135	92	41	6	5
Орджоникидзевский район	139	33	324	215	141	105	35	2	6
Правобережный район	165	41	309	201	135	98	46	3	2
сельское население	23	12	294	253	177	151	87	3	0
г. Миасс и подчиненные ему населенные пункты	147	21	319	171	128	154	56	3	1
городское население	153	22	326	167	128	149	51	3	1
г. Миасс	156	22	327	166	128	148	50	2	1
пгт. Ленинск	38	11	423	142	98	190	76	22	0

	Имеющие образование							Не имеющие начального образования	Не указавшие уровень образования
	профессиональное				общее				
	высшее	неполное высшее	среднее	начальное	среднее (полное)	основное (неполное среднее)	начальное		
пгт. Тургояк	68	13	212	250	159	206	88	4	0
сельское население	45	13	204	228	130	227	146	7	0
г. Пласт и подчиненные ему населенные пункты	63	11	233	258	148	168	112	7	0
г. Пласт	74	13	243	261	155	156	94	4	0
сельское население	37	5	206	253	129	198	158	14	0
г. Сатка и Саткинский район	74	19	314	231	135	152	66	9	0
городское население	78	20	325	232	135	147	60	3	0
сельское население	25	5	156	218	133	221	142	100	0
г. Сатка и подчиненные ему населенные пункты	93	21	333	236	127	141	47	2	0
г. Сатка	93	21	333	236	128	140	47	2	0
сельское население	50	0	50	400	50	350	100	0	0
Саткинский район	54	16	293	226	143	165	86	17	0
городское население	59	18	315	228	144	156	77	3	0
г. Бакал	64	24	348	225	128	136	72	3	0
пгт. Бердяуш	43	10	248	166	234	227	67	5	0
пгт. Межевой	60	7	181	358	136	153	102	3	0
пгт. Сулея	40	8	436	113	125	187	86	5	0
сельское население	25	5	157	217	133	220	142	101	0



	Имеющие образование							Не имеющие начального образования	Не указавшие уровень образования
	профессиональное				общее				
	высшее	неполное высшее	среднее	начальное	среднее (полное)	основное (неполное среднее)	начальное		
г. Троицк	106	23	357	151	162	133	62	6	0
Троицкий район	54	11	199	254	158	190	124	10	0
г. Усть-Катав и подчиненные ему населенные пункты	78	16	333	219	127	157	67	3	0
городское население	82	16	342	218	129	152	58	3	0
г. Усть-Катав	87	17	349	212	128	152	53	2	0
пгт. Вязовая	28	7	245	288	145	158	124	5	0
сельское население	16	16	217	235	96	230	186	4	0
г. Чебаркуль	139	14	243	257	155	146	44	2	0
Чебаркульский район	60	10	166	286	156	188	126	8	0
г. Южноуральск и подчиненные ему населенные пункты	112	16	311	192	142	154	69	3	1
г. Южноуральск	113	16	311	191	142	154	69	3	1
сельское население	47	0	294	247	129	165	118	0	0
г. Озерск	188	27	318	193	121	122	29	1	1
г. Снежинск и подчиненные ему населенные пункты	279	33	262	180	122	94	24	1	5
г. Снежинск	281	34	263	177	122	93	24	1	5
сельское население	22	0	87	486	159	235	0	11	0

	Имеющие образование							Не имеющие начального образования	Не указавшие уровень образования
	профессиональное				общее				
	высшее	неполное высшее	среднее	начальное	среднее (полное)	основное (неполное среднее)	начальное		
г. Трехгорный	202	23	246	208	169	118	33	1	0
пгт. Локомотивный	302	12	231	176	157	108	13	1	0
Агаповский район	75	14	221	274	167	153	91	5	0
с. Агаповка (р.ц.)	130	20	298	208	177	120	45	2	0
Аргаяшский район	63	11	199	262	169	188	100	8	0
с. Аргаяш (р.ц.)	115	20	305	185	164	148	59	4	0
Брединский район	57	15	242	202	188	196	94	6	0
п. Бреды (р.ц.)	88	18	331	181	157	145	74	6	0
Варненский район	75	13	207	221	179	184	114	7	0
с. Варна (р.ц.)	112	18	241	218	196	150	61	4	0
Верхнеуральский район	70	13	207	262	162	167	110	9	0
городское население	95	17	252	221	181	164	64	6	0
г. Верхнеуральск	98	17	250	232	148	181	66	8	0
пгт. Межозерный	91	16	254	209	225	142	60	3	0
сельское население	49	10	171	296	145	170	148	11	0

	Имеющие образование							Не имеющие начального образования	Не указавшие уровень образования
	профессиональное				общее				
	высшее	неполное высшее	среднее	начальное	среднее (полное)	основное (неполное среднее)	начальное		
Еткульский район	78	13	201	259	166	171	106	6	0
с. Еткуль (р.ц.)	145	23	243	179	200	135	71	4	0
Кизильский район	66	10	179	266	151	193	128	7	0
с. Кизильское (р.ц.)	125	17	255	208	167	139	84	5	0
Красноармейский район	73	16	150	249	188	202	112	10	0
с. Миасское (р.ц.)	141	30	201	164	227	168	64	5	0
Кунашакский район	52	10	141	218	247	198	120	14	0
с. Кунашак (р.ц.)	118	17	196	114	322	149	80	4	0
Кусинский район	56	9	176	248	246	167	91	7	0
городское население	63	10	187	230	259	166	80	5	0
г. Куса	67	9	199	169	307	175	69	5	0
пгт. Магнитка	47	13	145	450	89	133	119	4	0
сельское население	29	4	133	319	194	173	132	16	0
Нагайбакский район	71	12	162	298	175	144	129	9	0
с. Фершампенуаз (р.ц.)	151	25	183	259	184	126	64	8	0
пгт. Южный	74	6	182	201	234	140	154	9	0
сельское население	71	13	160	308	169	144	126	9	0

	Имеющие образование							Не имеющие начального образования	Не указавшие уровень образования
	профессиональное				общее				
	высшее	неполное высшее	среднее	начальное	среднее (полное)	основное (неполное среднее)	начальное		
Нязепетровский район	58	7	184	263	173	171	136	8	0
г. Нязепетровск	70	10	214	264	187	156	95	4	0
сельское население	38	2	134	261	150	197	203	15	0
Октябрьский район	64	14	177	228	197	197	114	9	0
с. Октябрьское (р.ц.)	101	21	262	213	174	145	78	6	0
Сосновский район	87	17	188	277	162	180	84	5	0
с. Долгодеревенское (р.ц.)	157	16	235	226	175	133	57	1	0
пгт. Полетаево	78	16	277	219	152	171	84	3	0
сельское население	88	17	177	284	163	181	84	6	0
Увельский район	77	12	211	252	152	173	117	6	0
п. Увельский (р.ц.)	94	19	244	249	156	154	77	7	0
Уйский район	61	11	172	265	177	180	124	10	0
с. Уйское (р.ц.)	105	14	254	175	237	144	64	7	0
Чесменский район	72	11	193	239	205	174	101	5	0
с. Чесма (р.ц.)	115	14	228	211	238	131	61	2	0

	Имеющие образование							Не имеющие начального образования	Не указавшие уровень образования
	профессиональное				общее				
	высшее	неполное высшее	среднее	начальное	среднее (полное)	основное (неполное среднее)	начальное		
<b><u>Женщины</u></b>									
<b>Все население</b>	<b>140</b>	<b>27</b>	<b>310</b>	<b>130</b>	<b>150</b>	<b>138</b>	<b>91</b>	<b>12</b>	<b>2</b>
<b>Городское население</b>	<b>154</b>	<b>30</b>	<b>322</b>	<b>125</b>	<b>152</b>	<b>129</b>	<b>77</b>	<b>9</b>	<b>2</b>
<b>Сельское население</b>	<b>67</b>	<b>13</b>	<b>253</b>	<b>159</b>	<b>138</b>	<b>184</b>	<b>159</b>	<b>27</b>	<b>0</b>
г. Челябинск и подчиненные ему населенные пункты	194	39	305	111	165	115	60	7	4
городское население	194	39	305	111	166	114	60	7	4
г. Челябинск	196	40	304	110	166	114	59	7	4
Калининский район	221	47	322	93	160	104	45	5	3
Курчатовский район	204	40	312	111	158	108	56	7	4
Ленинский район	149	31	305	129	168	127	75	9	7
Металлургический район	139	27	302	146	160	135	76	9	6
Советский район	240	42	302	83	167	103	54	6	3
Тракторозаводский район	158	31	301	127	182	128	64	7	2
Центральный район	321	73	256	60	172	76	35	4	3
пгт. Новосинеглазовский	98	30	353	145	131	139	96	8	0
пгт. Федоровка	75	48	354	124	137	134	118	9	1
сельское население	119	26	308	155	144	149	88	11	0

	Имеющие образование							Не имеющие начального образования	Не указавшие уровень образования
	профессиональное				общее				
	высшее	неполное высшее	среднее	начальное	среднее (полное)	основное (неполное среднее)	начальное		
г. Аша и Ашинский район	79	15	278	119	204	173	115	17	0
городское население	81	16	284	120	204	170	109	16	0
сельское население	35	8	183	110	195	232	204	33	0
г. Аша	98	19	274	126	196	161	111	15	0
Ашинский район	61	12	281	113	211	185	118	19	0
городское население	64	12	294	114	213	179	107	17	0
г. Миньяр	63	14	238	153	239	166	114	13	0
г. Сим	74	10	337	93	191	180	97	18	0
пгт. Кропачево	33	15	274	96	228	204	126	24	0
сельское население	35	8	183	110	195	232	204	33	0
г. Верхний Уфалей и подчиненные ему населенные пункты	78	18	245	173	184	173	112	17	0
городское население	80	19	249	171	186	171	108	16	0
г. Верхний Уфалей	84	20	254	178	181	166	103	14	0
пгт. Нижний Уфалей	52	10	216	121	219	217	137	28	0
пгт. Черемшанка	39	9	181	106	244	204	185	32	0
сельское население	23	2	124	218	124	213	234	62	0

	Имеющие образование							Не имеющие начального образования	Не указавшие уровень образования
	профессиональное				общее				
	высшее	неполное высшее	среднее	начальное	среднее (полное)	основное (неполное среднее)	начальное		
г. Еманжелинск и подчиненные ему населенные пункты	83	14	316	121	172	163	121	10	0
городское население	83	14	319	121	173	161	119	10	0
г. Еманжелинск	93	16	339	92	182	151	119	8	0
пгт. Зауральский	72	14	294	166	173	162	98	21	0
пгт. Красногорский	69	11	288	159	151	182	131	9	0
сельское население	42	9	122	145	90	312	280	0	0
г. Златоуст и подчиненные ему населенные пункты	111	17	378	139	127	140	77	11	0
г. Златоуст	112	18	380	138	127	139	75	11	0
сельское население	48	7	250	178	108	195	171	43	0
г. Карабаш и подчиненные ему населенные пункты	58	11	265	230	136	158	127	15	0
г. Карабаш	59	12	268	232	137	155	124	13	0
сельское население	13	0	102	121	115	255	286	108	0
г. Карталы и Карталинский район	79	23	283	139	153	173	132	18	0
г. Карталы	97	29	321	124	167	147	103	12	0
Карталинский район	53	14	226	160	132	211	176	28	0

	Имеющие образование							Не имеющие начального образования	Не указавшие уровень образования
	профессиональное				общее				
	высшее	неполное высшее	среднее	начальное	среднее (полное)	основное (неполное среднее)	начальное		
г. Касли и Каслинский район	71	13	281	121	142	194	153	25	0
городское население	88	15	316	112	156	179	123	11	0
сельское население	48	9	232	133	123	216	194	45	0
г. Касли и подчиненные ему населенные пункты	82	14	306	114	149	180	134	21	0
г. Касли	92	17	328	102	160	172	121	8	0
пгт. Вишневогорск	73	11	274	147	140	204	130	21	0
сельское население	24	5	199	138	75	194	242	122	1
Каслинский район	51	10	237	132	130	220	187	33	0
г. Катав-Ивановск и Катав-Ивановский район	69	12	315	145	124	179	138	18	0
городское население	73	13	331	146	125	171	126	15	0
сельское население	34	4	169	136	105	245	258	49	0
г. Катав-Ивановск и подчиненные ему населенные пункты	77	13	350	152	116	154	123	15	0
г. Катав-Ивановск	77	14	350	153	115	155	122	14	0
сельское население	11	0	318	66	231	132	220	22	0
Катав-Ивановский район	61	11	277	137	132	205	155	22	0
г. Юрюзань	67	13	304	137	140	194	130	15	0
сельское население	35	4	160	140	98	251	261	51	0



	Имеющие образование							Не имеющие начального образования	Не указавшие уровень образования
	профессиональное				общее				
	высшее	неполное высшее	среднее	начальное	среднее (полное)	основное (неполное среднее)	начальное		
г. Копейск и подчиненные ему населенные пункты	103	22	320	134	140	146	120	14	1
городское население	103	22	321	135	140	146	119	14	0
г. Копейск	130	26	330	120	137	138	105	13	1
пгт. Бажово	59	12	282	194	117	153	169	14	0
пгт. Вахрушево	42	19	274	184	141	177	145	18	0
пгт. Горняк	62	15	302	149	137	174	149	12	0
пгт. Железнодорожный	59	14	366	135	161	164	92	9	0
пгт. Октябрьский	119	24	336	147	152	133	78	11	0
пгт. Потанино	68	20	286	145	167	167	131	16	0
пгт. Старокамышинск	81	16	330	116	151	140	142	24	0
сельское население	58	7	280	109	153	153	194	46	0
г. Коркино и подчиненные ему населенные пункты	87	17	350	142	100	156	131	17	0
городское население	88	17	353	140	99	156	129	18	0
г. Коркино	102	20	364	136	92	145	122	19	0
пгт. Первомайский	72	14	393	90	129	165	123	14	0
пгт. Роза	58	12	293	187	98	179	154	18	1
сельское население	29	6	184	242	111	169	247	12	0

	Имеющие образование							Не имеющие начального образования	Не указавшие уровень образования
	профессиональное				общее				
	высшее	неполное высшее	среднее	начальное	среднее (полное)	основное (неполное среднее)	начальное		
г. Кыштым и подчиненные ему населенные пункты	104	23	340	116	157	165	84	10	1
городское население	107	23	344	116	157	164	79	9	1
г. Кыштым	109	24	348	114	156	165	74	9	1
пгт. Тайгинка	34	17	220	162	164	159	213	31	0
сельское население	37	14	260	122	157	185	201	24	0
пгт. Новогорный	78	14	308	181	136	151	110	22	0
г. Магнитогорск и подчиненные ему населенные пункты	178	36	314	137	145	109	68	9	4
г. Магнитогорск	178	36	314	137	145	109	68	9	4
Ленинский район	207	39	301	120	136	110	70	12	5
Орджоникидзевский район	164	31	333	148	146	104	60	8	6
Правобережный район	174	42	298	135	149	114	78	9	1
сельское население	39	11	244	223	186	139	158	0	0
г. Миасс и подчиненные ему населенные пункты	135	20	353	125	128	143	86	10	1
городское население	140	20	358	122	128	142	80	9	1
г. Миасс	142	20	360	122	128	140	79	8	1
пгт. Ленинск	36	13	374	92	106	199	131	49	0

	Имеющие образование							Не имеющие начального образования	Не указавшие уровень образования
	профессиональное				общее				
	высшее	неполное высшее	среднее	начальное	среднее (полное)	основное (неполное среднее)	начальное		
пгт. Тургояк	65	14	230	195	123	208	135	30	0
сельское население	52	12	252	171	126	177	182	28	0
г. Пласт и подчиненные ему населенные пункты	75	14	290	133	145	178	142	23	0
г. Пласт	87	16	304	141	151	165	117	18	1
сельское население	45	9	251	111	128	213	207	36	0
г. Сатка и Саткинский район	91	21	318	146	144	154	107	19	0
городское население	95	22	327	147	145	151	102	11	0
сельское население	36	9	200	134	125	200	173	123	0
г. Сатка и подчиненные ему населенные пункты	113	25	320	152	157	143	81	9	0
г. Сатка	114	25	320	151	157	143	81	9	0
сельское население	45	0	182	273	91	182	182	45	0
Саткинский район	64	15	317	139	128	168	138	31	0
городское население	69	16	337	140	128	163	132	15	0
г. Бакал	74	22	363	139	110	144	135	13	0
пгт. Бердяуш	48	9	278	118	191	221	120	15	0
пгт. Межевой	78	8	259	207	137	165	130	16	0
пгт. Сулея	46	8	395	57	137	190	140	27	0
сельское население	36	9	200	133	125	201	173	123	0

	Имеющие образование							Не имеющие начального образования	Не указавшие уровень образования
	профессиональное				общее				
	высшее	неполное высшее	среднее	начальное	среднее (полное)	основное (неполное среднее)	начальное		
г. Троицк	113	22	369	97	150	144	91	13	1
Троицкий район	57	11	277	154	125	185	170	21	0
г. Усть-Катав и подчиненные ему населенные пункты	84	18	346	114	149	173	103	13	0
городское население	88	18	356	112	153	167	95	11	0
г. Усть-Катав	92	18	368	104	153	167	88	10	0
пгт. Вязовая	30	10	208	206	147	192	181	26	0
сельское население	29	20	210	143	101	243	223	31	0
г. Чебаркуль	121	19	348	144	139	136	84	9	0
Чебаркульский район	60	9	225	190	124	190	173	29	0
г. Южноуральск и подчиненные ему населенные пункты	115	18	325	123	151	161	96	10	1
г. Южноуральск	115	18	325	123	151	161	96	10	1
сельское население	21	21	323	129	118	215	151	22	0
г. Озерск	194	26	356	126	120	123	50	5	0
г. Снежинск и подчиненные ему населенные пункты	233	32	338	123	120	99	47	4	4
г. Снежинск	235	32	339	122	120	96	48	4	4
сельское население	0	0	145	285	122	413	0	35	0

	Имеющие образование							Не имеющие начального образования	Не указавшие уровень образования
	профессиональное				общее				
	высшее	неполное высшее	среднее	начальное	среднее (полное)	основное (неполное среднее)	начальное		
г. Трехгорный	178	34	334	128	148	113	60	5	0
пгт Локомотивный	148	27	402	152	158	86	23	4	0
Агаповский район	81	16	282	171	149	152	133	16	0
с. Агаповка (р.ц.)	141	24	344	135	146	103	95	12	0
Аргаяшский район	73	14	257	148	149	184	144	31	0
с. Аргаяш (р.ц.)	120	24	371	96	147	147	83	12	0
Брединский район	60	17	308	130	156	179	134	16	0
п. Бреды (р.ц.)	85	23	377	105	132	146	114	18	0
Варненский район	76	14	283	129	135	193	151	19	0
с. Варна (р.ц.)	105	24	351	115	139	157	99	10	0
Верхнеуральский район	77	11	270	174	135	167	140	26	0
городское население	105	14	325	167	139	145	86	19	0
г. Верхнеуральск	111	14	340	166	110	149	83	27	0
пгт. Межозерный	99	13	307	167	176	139	89	10	0
сельское население	55	10	228	180	131	184	181	31	0

	Имеющие образование							Не имеющие начального образования	Не указавшие уровень образования
	профессиональное				общее				
	высшее	неполное высшее	среднее	начальное	среднее (полное)	основное (неполное среднее)	начальное		
Еткульский район	79	12	279	153	127	181	149	20	0
с. Еткуль (р.ц.)	135	19	366	114	124	133	95	14	0
Кизильский район	73	9	272	182	111	176	156	21	0
с. Кизильское (р.ц.)	112	15	381	128	131	128	95	10	0
Красноармейский район	75	19	217	173	145	185	158	28	0
с. Миасское (р.ц.)	131	45	296	89	183	149	89	18	0
Кунашакский район	57	12	206	140	167	186	181	51	0
с. Кунашак (р.ц.)	115	27	324	80	186	125	122	21	0
Кусинский район	63	11	258	132	215	181	119	21	0
городское население	69	12	271	122	230	177	103	16	0
г. Куса	75	12	289	91	255	179	84	15	0
пгт. Магнитка	50	10	209	227	145	170	168	21	0
сельское население	38	10	206	176	150	201	182	37	0
Нагайбакский район	71	12	255	165	133	157	178	29	0
с. Фершампенуаз (р.ц.)	128	28	323	121	142	130	106	22	0
пгт. Южный	66	5	254	135	162	122	225	31	0
сельское население	72	12	256	168	130	160	173	29	0

	Имеющие образование							Не имеющие начального образования	Не указавшие уровень образования
	профессиональное				общее				
	высшее	неполное высшее	среднее	начальное	среднее (полное)	основное (неполное среднее)	начальное		
Нязепетровский район	60	13	238	171	128	184	173	33	0
г. Нязепетровск	69	17	266	178	140	175	132	23	0
сельское население	44	6	188	158	107	199	247	51	0
Октябрьский район	61	14	271	147	145	192	149	21	0
с. Октябрьское (р.ц.)	87	19	374	138	121	159	95	7	0
Сосновский район	86	19	251	185	145	172	124	18	0
с. Долгодеревенское (р.ц.)	157	17	342	130	145	126	74	9	0
пгт. Полетаево	82	23	270	142	174	165	133	11	0
сельское население	86	18	249	191	141	173	123	19	0
Увельский район	81	14	262	154	135	183	150	21	0
п. Увельский (р.ц.)	105	22	297	153	144	148	110	21	0
Уйский район	61	12	242	161	147	189	165	23	0
с. Уйское (р.ц.)	99	21	346	116	170	135	98	15	0
Чесменский район	75	14	287	139	134	178	155	18	0
с. Чесма (р.ц.)	111	22	361	122	132	134	110	8	0

**Уровень образования занятого населения в возрасте 15 лет и старше по муниципальным образованиям  
Челябинской области  
(на 1000 человек)**

	Имеющие образование							Не имеющие начального образования	Не указавшие уровень образования
	профессиональное				общее				
	высшее	неполное высшее	среднее	начальное	среднее (полное)	основное (неполное среднее)	начальное		
<b><u>Оба пола</u></b>									
<b>Все население</b>	<b>200</b>	<b>27</b>	<b>381</b>	<b>191</b>	<b>139</b>	<b>53</b>	<b>9</b>	<b>0</b>	<b>0</b>
<b>Городское население</b>	<b>215</b>	<b>29</b>	<b>391</b>	<b>178</b>	<b>134</b>	<b>46</b>	<b>7</b>	<b>0</b>	<b>0</b>
<b>Сельское население</b>	<b>112</b>	<b>16</b>	<b>320</b>	<b>264</b>	<b>170</b>	<b>97</b>	<b>20</b>	<b>1</b>	<b>0</b>
г. Челябинск и подчиненные ему населенные пункты	262	36	360	152	140	43	7	0	0
городское население г. Челябинск	263	36	360	151	140	43	7	0	0
Калининский район	295	41	369	123	131	37	4	0	0
Курчатовский район	274	37	360	147	136	40	6	0	0
Ленинский район	207	31	373	181	156	44	8	0	0
Металлургический район	187	29	372	200	144	54	13	1	0
Советский район	330	40	354	114	119	37	6	0	0
Тракторозаводский район	216	31	354	172	167	54	6	0	0
Центральный район	451	54	277	76	106	30	6	0	0
пгт. Новосинеглазовский	133	28	458	211	113	48	9	0	0
пгт. Федоровка	89	33	512	156	132	53	25	0	0
сельское население	158	20	378	232	139	63	10	0	0



	Имеющие образование							Не имеющие начального образования	Не указавшие уровень образования
	профессиональное				общее				
	высшее	неполное высшее	среднее	начальное	среднее (полное)	основное (неполное среднее)	начальное		
г. Аша и Ашинский район	116	20	372	182	255	50	5	0	0
городское население	118	20	376	180	254	47	5	0	0
сельское население	67	9	270	215	298	124	16	1	0
г. Аша	140	25	352	184	250	45	4	0	0
Ашинский район	92	15	390	180	261	56	6	0	0
городское население	94	15	402	177	257	50	5	0	0
г. Миньяр	91	15	300	226	324	40	4	0	0
г. Сим	107	12	468	137	214	56	6	0	0
пгт. Кропачево	52	26	396	207	262	53	3	1	0
сельское население	66	10	270	215	298	124	16	1	0
г. Верхний Уфалей и подчиненные ему населенные пункты	111	23	298	266	229	62	11	0	0
городское население	113	23	301	263	231	59	10	0	0
г. Верхний Уфалей	116	24	304	270	218	58	9	1	0
пгт. Нижний Уфалей	79	15	271	186	360	78	11	0	0
пгт. Черемшанка	73	6	253	165	406	88	9	0	0
сельское население	28	11	182	380	151	184	64	0	0

	Имеющие образование							Не имеющие начального образования	Не указавшие уровень образования
	профессиональное				общее				
	высшее	неполное высшее	среднее	начальное	среднее (полное)	основное (неполное среднее)	начальное		
г. Еманжелинск и подчиненные ему населенные пункты	118	15	411	207	186	57	6	0	0
городское население	118	15	413	206	186	56	6	0	0
г. Еманжелинск	132	17	439	165	195	46	6	0	0
пгт. Зауральский	94	14	366	264	190	67	5	0	0
пгт. Красногорский	101	12	381	263	164	73	6	0	0
сельское население	44	5	219	393	120	219	0	0	0
г. Златоуст и подчиненные ему населенные пункты	162	20	471	193	103	44	7	0	0
г. Златоуст	162	20	472	192	103	44	7	0	0
сельское население	86	11	341	293	135	95	39	0	0
г. Карабаш и подчиненные ему населенные пункты	95	14	355	321	147	60	8	0	0
г. Карабаш	96	15	357	321	146	57	8	0	0
сельское население	32	0	183	333	204	226	22	0	0
г. Карталы и Карталинский район	126	29	364	222	170	75	14	0	0
г. Карталы	144	35	407	195	167	45	7	0	0
Карталинский район	91	19	284	272	175	130	28	1	0

	Имеющие образование							Не имеющие начального образования	Не указавшие уровень образования
	профессиональное				общее				
	высшее	неполное высшее	среднее	начальное	среднее (полное)	основное (неполное среднее)	начальное		
г. Касли и Каслинский район	118	15	373	189	193	97	15	0	0
городское население	131	17	404	168	199	72	9	0	0
сельское население	92	10	313	231	181	147	25	1	0
г. Касли и подчиненные ему населенные пункты	126	16	397	174	194	81	12	0	0
г. Касли	137	17	417	153	196	71	9	0	0
пгт. Вишневогорск	111	15	357	221	212	77	7	0	0
сельское население	32	6	283	286	101	222	67	3	0
Каслинский район	100	10	317	223	193	137	20	0	0
г. Катав-Ивановск и Катав-Ивановский район	109	16	420	250	125	68	12	0	0
городское население	111	16	428	248	124	61	12	0	0
сельское население	67	3	306	287	140	178	19	0	0
г. Катав-Ивановск и подчиненные ему населенные пункты	117	15	457	237	107	54	13	0	0
г. Катав-Ивановск	117	15	456	239	106	54	13	0	0
сельское население	0	0	686	0	235	59	20	0	0
Катав-Ивановский район	98	16	371	267	150	87	11	0	0
г. Юрюзань	102	18	385	262	152	71	10	0	0
сельское население	71	4	284	303	135	184	19	0	0

	Имеющие образование							Не имеющие начального образования	Не указавшие уровень образования
	профессиональное				общее				
	высшее	неполное высшее	среднее	начальное	среднее (полное)	основное (неполное среднее)	начальное		
г. Копейск и подчиненные ему населенные пункты	143	24	404	206	137	71	15	0	0
городское население	143	25	403	206	137	71	15	0	0
г. Копейск	186	30	415	172	126	58	13	0	0
пгт. Бажово	85	16	375	318	113	71	22	0	0
пгт. Вахрушево	66	15	383	320	141	56	19	0	0
пгт. Горняк	90	21	438	209	144	84	14	0	0
пгт. Железнодорожный	65	14	399	233	146	111	31	1	0
пгт. Октябрьский	122	20	324	235	165	118	16	0	0
пгт. Потанино	80	23	338	271	184	91	13	0	0
пгт. Старокамьшинск	117	20	458	184	151	58	11	1	0
сельское население	103	10	417	162	176	85	46	1	0
г. Коркино и подчиненные ему населенные пункты	124	21	457	231	101	55	10	1	0
городское население	125	22	460	228	101	54	9	1	0
г. Коркино	143	24	459	227	89	47	10	1	0
пгт. Первомайский	106	18	542	122	136	64	12	0	0
пгт. Роза	86	18	395	316	108	69	7	0	1
сельское население	46	8	242	455	120	104	25	0	0

	Имеющие образование							Не имеющие начального образования	Не указавшие уровень образования
	профессиональное				общее				
	высшее	неполное высшее	среднее	начальное	среднее (полное)	основное (неполное среднее)	начальное		
г. Кыштым и подчиненные ему населенные пункты	140	23	393	195	161	76	11	1	0
городское население	142	23	394	194	161	75	10	1	0
г. Кыштым	144	24	398	189	160	74	10	1	0
пгт. Тайгинка	56	16	254	340	214	94	26	0	0
сельское население	67	18	368	241	159	113	34	0	0
пгт. Новогорный	109	16	376	229	163	99	8	0	0
г. Магнитогорск и подчиненные ему населенные пункты	241	33	399	190	107	25	5	0	0
городское население	241	33	399	190	107	25	5	0	0
Ленинский район	287	35	383	164	103	23	5	0	0
Орджоникидзевский район	211	29	409	208	110	28	5	0	0
Правобережный район	250	38	395	182	106	24	5	0	0
сельское население	44	3	394	312	171	51	25	0	0
г. Миасс и подчиненные ему населенные пункты	193	23	424	173	116	61	10	0	0
городское население	199	23	428	168	114	59	9	0	0

	Имеющие образование							Не имеющие начального образования	Не указавшие уровень образования
	профессиональное				общее				
	высшее	неполное высшее	среднее	начальное	среднее (полное)	основное (неполное среднее)	начальное		
г. Миасс	201	23	428	167	114	58	9	0	0
пгт. Ленинск	61	13	581	136	101	93	15	0	0
пгт. Тургояк	90	14	310	294	162	118	12	0	0
сельское население	77	16	338	280	147	116	25	1	0
г. Пласт и подчиненные ему населенные пункты	118	18	379	234	160	78	13	0	0
г. Пласт	129	20	384	227	165	64	11	0	0
сельское население	80	11	363	257	145	126	18	0	0
г. Сатка и Саткинский район	127	27	433	226	134	46	7	0	0
городское население	131	28	438	224	132	41	6	0	0
сельское население	54	8	333	265	178	143	18	1	0
г. Сатка и подчиненные ему населенные пункты	148	29	419	229	132	37	6	0	0
г. Сатка	148	29	419	229	132	37	6	0	0
сельское население	154	0	308	384	154	0	0	0	0
Саткинский район	94	22	456	222	139	59	8	0	0
городское население	99	24	471	217	134	49	6	0	0
г. Бакал	104	31	492	217	110	39	7	0	0
пгт. Бердяуш	73	15	400	184	234	91	3	0	0
пгт. Межевой	126	8	339	345	136	39	7	0	0
пгт. Сулея	69	12	629	90	129	64	7	0	0
сельское население	53	8	333	264	178	144	19	1	0

	Имеющие образование							Не имеющие начального образования	Не указавшие уровень образования
	профессиональное				общее				
	высшее	неполное высшее	среднее	начальное	среднее (полное)	основное (неполное среднее)	начальное		
г. Троицк	175	24	505	144	98	44	8	2	0
Троицкий район	96	13	352	260	151	106	22	0	0
г. Усть-Катав и подчиненные ему населенные пункты	123	21	465	195	140	51	5	0	0
городское население	126	21	470	192	140	47	4	0	0
г. Усть-Катав	131	21	477	183	138	46	4	0	0
пгт. Вязовая	48	14	360	331	166	70	11	0	0
сельское население	45	37	361	261	138	131	27	0	0
г. Чебаркуль	168	18	349	240	148	72	5	0	0
Чебаркульский район	92	12	277	306	161	122	30	0	0
г. Южноуральск и подчиненные ему населенные пункты	163	20	410	180	155	64	8	0	0
г. Южноуральск	163	21	410	180	155	63	8	0	0
сельское население	54	14	378	257	189	95	13	0	0
г. Озерск	245	27	399	174	101	47	7	0	0
г. Снежинск и подчиненные ему населенные пункты	322	29	346	170	92	32	9	0	0
г. Снежинск	324	29	347	167	92	32	9	0	0
сельское население	24	0	197	607	77	95	0	0	0

	Имеющие образование							Не имеющие начального образования	Не указавшие уровень образования
	профессиональное				общее				
	высшее	неполное высшее	среднее	начальное	среднее (полное)	основное (неполное среднее)	начальное		
г. Трехгорный	236	29	342	192	153	40	8	0	0
пгт Локомотивный	281	16	333	173	138	55	4	0	0
Агаповский район	120	18	349	275	158	61	18	1	0
с. Агаповка (р.ц)	192	26	418	193	140	28	3	0	0
Аргаяшский район	121	17	340	252	164	92	13	1	0
с. Аргаяш (р.ц)	186	27	463	148	130	41	5	0	0
Брединский район	100	21	389	200	175	97	18	0	0
п. Бреды (р.ц.)	141	28	479	154	142	45	11	0	0
Варненский район	122	17	333	220	180	109	19	0	0
с. Варна (р.ц.)	163	25	384	187	176	58	6	1	0
Верхнеуральский район	122	15	342	273	159	68	21	0	0
городское население	150	19	389	224	167	43	8	0	0
г. Верхнеуральск	154	21	408	219	130	54	13	1	0
пгт. Межозерный	145	17	367	228	211	28	4	0	0
сельское население	94	10	295	323	151	93	33	1	0
Еткульский район	123	16	336	256	162	89	18	0	0
с. Еткуль (р.ц.)	204	25	391	167	152	49	12	0	0



	Имеющие образование							Не имеющие начального образования	Не указавшие уровень образования
	профессиональное				общее				
	высшее	неполное высшее	среднее	начальное	среднее (полное)	основное (неполное среднее)	начальное		
Кизильский район	119	14	314	283	153	91	25	1	0
с. Кизильское (р.ц.)	180	22	425	174	143	43	13	0	0
Красноармейский район	124	20	271	278	183	106	18	0	0
с. Миасское (р.ц.)	198	30	348	161	184	71	8	0	0
Кунашакский район	115	18	305	214	251	83	14	0	0
с. Кунашак (р.ц.)	180	28	364	109	259	47	13	0	0
Кусинский район	104	14	309	231	276	60	6	0	0
городское население	110	14	311	212	291	56	6	0	0
г. Куса	116	14	319	151	332	62	6	0	0
пгт. Магнитка	86	16	279	453	127	32	7	0	0
сельское население	71	13	299	330	198	80	9	0	0
Нагайбакский район	123	15	294	297	173	65	31	2	0
с. Фершампенуаз (р.ц.)	195	31	334	217	171	31	19	2	0
пгт. Южный	129	9	354	226	234	38	9	1	0
сельское население	122	16	289	303	168	67	33	2	0
Нязепетровский район	109	17	325	274	183	74	18	0	0
г. Нязепетровск	115	21	349	271	182	52	10	0	0
сельское население	94	6	267	283	184	126	40	0	0

	Имеющие образование							Не имеющие начального образования	Не указавшие уровень образования
	профессиональное				общее				
	высшее	неполное высшее	среднее	начальное	среднее (полное)	основное (неполное среднее)	начальное		
Октябрьский район	112	14	332	244	182	99	16	1	0
с. Октябрьское (р.ц.)	151	17	434	208	139	42	8	1	0
Сосновский район	127	19	306	286	158	89	15	0	0
с. Долгодеревенское (р.ц.)	210	17	368	205	130	56	14	0	0
пгт. Полетаево	120	19	380	240	159	70	11	1	0
сельское население	128	19	296	292	158	92	15	0	0
Увельский район	125	18	325	259	158	93	22	0	0
п. Увельский (р.ц.)	148	26	363	243	153	57	9	1	0
Уйский район	108	13	315	275	173	95	20	1	0
с. Уйское (р.ц.)	160	21	415	175	177	46	5	1	0
Чесменский район	114	17	325	233	201	93	16	1	0
с. Чесма (р.ц.)	167	24	382	186	186	48	7	0	0

	Имеющие образование							Не имеющие начального образования	Не указавшие уровень образования
	профессиональное				общее				
	высшее	неполное высшее	среднее	начальное	среднее (полное)	основное (неполное среднее)	начальное		
<b><u>Мужчины</u></b>									
<b>Все население</b>	<b>182</b>	<b>26</b>	<b>341</b>	<b>224</b>	<b>150</b>	<b>65</b>	<b>12</b>	<b>0</b>	<b>0</b>
<b>Городское население</b>	<b>198</b>	<b>28</b>	<b>358</b>	<b>208</b>	<b>142</b>	<b>57</b>	<b>9</b>	<b>0</b>	<b>0</b>
<b>Сельское население</b>	<b>93</b>	<b>13</b>	<b>246</b>	<b>312</b>	<b>194</b>	<b>113</b>	<b>28</b>	<b>1</b>	<b>0</b>
г. Челябинск и подчиненные ему населенные пункты	245	36	332	172	152	54	9	0	0
городское население г. Челябинск	246	36	332	171	152	54	9	0	0
Калининский район	248	36	330	170	153	54	9	0	0
Курчатовский район	278	40	341	141	144	50	6	0	0
Ленинский район	255	37	334	168	147	50	8	0	1
Металлургический район	187	30	345	207	167	54	10	0	0
Советский район	172	28	348	221	154	61	15	0	1
Тракторозаводский район	312	40	329	132	130	49	8	0	0
Центральный район	202	29	320	192	181	67	9	0	0
пгт. Новосинеглазовский	436	58	250	83	124	41	8	0	0
пгт. Федоровка	111	23	436	248	116	57	9	0	0
сельское население	66	18	520	183	123	55	35	0	0
	145	22	341	253	148	80	11	0	0

	Имеющие образование							Не имеющие начального образования	Не указавшие уровень образования
	профессиональное				общее				
	высшее	неполное высшее	среднее	начальное	среднее (полное)	основное (неполное среднее)	начальное		
г. Аша и Ашинский район	93	18	332	208	279	63	7	0	0
городское население	96	18	338	206	278	58	6	0	0
сельское население	35	3	219	240	317	161	24	1	0
г. Аша	115	23	312	207	281	56	6	0	0
Ашинский район	73	12	351	209	278	69	8	0	0
городское население	77	13	364	206	274	60	6	0	0
г. Миньяр	72	12	252	247	363	49	4	0	1
г. Сим	91	12	444	165	215	64	9	0	0
пгт. Кропачево	37	22	332	256	283	67	3	0	0
сельское население	35	3	219	239	317	162	24	1	0
г. Верхний Уфалей и подчиненные ему населенные пункты	89	18	227	302	267	82	14	1	0
городское население	91	18	229	300	270	78	13	1	0
г. Верхний Уфалей	94	20	234	309	253	76	13	1	0
пгт. Нижний Уфалей	60	8	173	204	436	104	15	0	0
пгт. Черемшанка	55	0	175	197	486	82	5	0	0
сельское население	18	14	141	368	141	241	77	0	0

	Имеющие образование							Не имеющие начального образования	Не указавшие уровень образования
	профессиональное				общее				
	высшее	неполное высшее	среднее	начальное	среднее (полное)	основное (неполное среднее)	начальное		
г. Еманжелинск и подчиненные ему населенные пункты	97	14	362	251	201	68	7	0	0
городское население	98	14	364	249	201	67	7	0	0
г. Еманжелинск	110	16	398	203	213	53	7	0	0
пгт. Зауральский	73	13	312	307	208	81	6	0	0
пгт. Красногорский	88	11	323	314	170	87	7	0	0
сельское население	31	10	173	459	133	194	0	0	0
г. Златоуст и подчиненные ему населенные пункты	149	20	436	227	103	56	9	0	0
г. Златоуст	149	20	438	226	103	55	9	0	0
сельское население	70	15	273	326	142	119	55	0	0
г. Карабаш и подчиненные ему населенные пункты	89	14	307	347	162	74	7	0	0
г. Карабаш	90	14	310	346	161	72	7	0	0
сельское население	43	0	157	386	171	214	29	0	0
г. Карталы и Карталинский район	106	23	317	263	184	89	18	0	0
г. Карталы	128	29	375	234	172	54	8	0	0
Карталинский район	69	12	215	312	205	151	36	0	0

	Имеющие образование							Не имеющие начального образования	Не указавшие уровень образования
	профессиональное				общее				
	высшее	неполное высшее	среднее	начальное	среднее (полное)	основное (неполное среднее)	начальное		
г. Касли и Каслинский район	106	12	302	226	215	119	20	0	0
городское население	119	14	342	202	218	91	14	0	0
сельское население	81	8	227	271	210	170	32	1	0
г. Касли и подчиненные ему населенные пункты	113	13	333	211	212	100	18	0	0
г. Касли	124	14	356	192	210	90	14	0	0
пгт. Вишневогорск	101	14	292	240	248	93	11	0	1
сельское население Каслинский район	21	3	197	337	113	239	84	6	0
	89	9	231	262	223	160	25	1	0
г. Катав-Ивановск и Катав-Ивановский район	92	13	358	314	122	84	17	0	0
городское население	95	14	367	311	121	75	17	0	0
сельское население	39	2	235	364	126	207	27	0	0
г. Катав-Ивановск и подчиненные ему населенные пункты	103	12	408	292	100	66	19	0	0
г. Катав-Ивановск	104	12	405	293	100	67	19	0	0
сельское население Катав-Ивановский район	0	0	760	0	120	80	40	0	0
	77	15	296	342	149	105	16	0	0
г. Юрюзань	83	17	310	336	152	88	14	0	0
сельское население	41	2	207	384	126	214	26	0	0

	Имеющие образование							Не имеющие начального образования	Не указавшие уровень образования
	профессиональное				общее				
	высшее	неполное высшее	среднее	начальное	среднее (полное)	основное (неполное среднее)	начальное		
г. Копейск и подчиненные ему населенные пункты	120	24	361	237	147	91	20	0	0
городское население	120	24	361	238	146	91	19	1	0
г. Копейск	165	29	383	198	137	71	17	0	0
пгт. Бажово	72	18	324	359	119	84	24	0	0
пгт. Вахрушево	58	10	343	381	125	58	25	0	0
пгт. Горняк	68	20	406	233	153	106	14	0	0
пгт. Железнодорожный	46	12	338	269	149	140	45	1	0
пгт. Октябрьский	92	20	250	271	178	166	23	0	0
пгт. Потанино	65	23	289	311	186	108	18	0	0
пгт. Старокамьшинск	99	21	435	206	153	71	13	2	0
сельское население	89	8	371	158	197	108	66	3	0
г. Коркино и подчиненные ему населенные пункты	102	19	405	283	113	65	12	1	0
городское население	104	19	409	278	113	65	11	1	0
г. Коркино	120	20	407	287	98	56	11	1	0
пгт. Первомайский	90	18	510	132	154	79	17	0	0
пгт. Роза	66	18	330	374	123	80	9	0	0
сельское население	44	7	203	505	122	85	34	0	0

	Имеющие образование							Не имеющие начального образования	Не указавшие уровень образования
	профессиональное				общее				
	высшее	неполное высшее	среднее	начальное	среднее (полное)	основное (неполное среднее)	начальное		
г. Кыштым и подчиненные ему населенные пункты	124	20	331	246	167	95	16	1	0
городское население г. Кыштым	125	21	332	245	168	93	15	1	0
пгт. Тайгинка	45	6	175	419	220	102	33	0	0
сельское население	73	12	299	270	157	145	44	0	0
пгт. Новогорный	104	17	339	222	180	126	12	0	0
г. Магнитогорск и подчиненные ему населенные пункты	214	34	387	220	109	30	6	0	0
городское население Ленинский район	214	35	387	219	109	30	6	0	0
Орджоникидзевский район	265	38	371	190	104	26	6	0	0
Правобережный район	185	30	396	239	111	33	6	0	0
сельское население	221	40	386	211	109	27	6	0	0
	34	6	368	333	167	63	29	0	0
г. Миасс и подчиненные ему населенные пункты	189	22	387	195	118	75	14	0	0
городское население г. Миасс	195	23	392	190	116	72	12	0	0
	198	22	392	189	116	71	12	0	0



	Имеющие образование							Не имеющие начального образования	Не указавшие уровень образования
	профессиональное				общее				
	высшее	неполное высшее	среднее	начальное	среднее (полное)	основное (неполное среднее)	начальное		
пгт. Ленинск	51	15	586	144	93	90	21	0	0
пгт. Тургояк	80	13	280	305	164	139	19	0	0
сельское население	63	13	288	297	159	142	37	1	0
г. Пласт и подчиненные ему населенные пункты	91	14	312	305	169	91	18	0	0
г. Пласт	102	16	319	292	178	78	15	0	0
сельское население	56	6	289	345	143	132	29	0	0
г. Сатка и Саткинский район	104	24	407	268	132	56	9	0	0
городское население	108	25	414	265	129	51	8	0	0
сельское население	35	7	260	316	190	164	27	1	0
г. Сатка и подчиненные ему населенные пункты	124	26	405	273	121	44	7	0	0
г. Сатка	124	26	405	273	121	44	7	0	0
сельское население	143	0	143	571	143	0	0	0	0
Саткинский район	76	21	410	260	149	73	11	0	0
городское население	82	22	429	253	144	61	9	0	0
г. Бакал	88	28	456	252	117	49	10	0	0
пгт. Бердяуш	61	15	349	205	259	106	5	0	0
пгт. Межевой	100	8	246	438	245	56	8	0	0
пгт. Сулея	49	9	602	123	129	79	9	0	0
сельское население	34	7	261	314	190	165	28	1	0

	Имеющие образование							Не имеющие начального образования	Не указавшие уровень образования
	профессиональное				общее				
	высшее	неполное высшее	среднее	начальное	среднее (полное)	основное (неполное среднее)	начальное		
г. Троицк	153	23	481	173	105	52	11	2	0
Троицкий район	77	11	262	317	175	128	29	1	0
г. Усть-Катав и подчиненные ему населенные пункты	108	17	430	253	123	62	7	0	0
городское население	113	17	435	251	122	57	5	0	0
г. Усть-Катав	117	17	441	244	120	56	5	0	0
пгт. Вязовая	37	8	347	362	161	74	11	0	0
сельское население	16	26	326	303	127	163	39	0	0
г. Чебаркуль	166	15	267	293	159	94	6	0	0
Чебаркульский район	80	11	212	346	176	134	41	0	0
г. Южноуральск и подчиненные ему населенные пункты	145	19	382	220	154	70	10	0	0
г. Южноуральск	145	19	383	219	154	69	11	0	0
сельское население	58	0	288	327	212	96	19	0	0
г. Озерск	227	28	370	210	103	54	8	0	0

	Имеющие образование							Не имеющие начального образования	Не указавшие уровень образования
	профессиональное				общее				
	высшее	неполное высшее	среднее	начальное	среднее (полное)	основное (неполное среднее)	начальное		
г. Снежинск и подчиненные ему населенные пункты	337	28	295	198	96	37	9	0	0
г. Снежинск	339	28	296	195	96	37	9	0	0
сельское население	40	0	121	647	81	111	0	0	0
г. Трехгорный	239	22	285	232	164	50	8	0	0
пгт Локомотивный	329	11	251	180	147	77	5	0	0
Агаповский район	104	16	290	328	171	68	23	0	0
с. Агаповка (р.ц.)	172	24	368	240	158	33	5	0	0
Аргаяшский район	93	14	271	318	181	105	18	0	0
с. Аргаяш (р.ц.)	164	21	394	201	160	51	9	0	0
Брединский район	83	17	318	239	200	118	25	0	0
п. Бреды (р.ц.)	130	22	430	195	159	48	16	0	0
Варненский район	104	14	255	266	209	124	27	1	0
с. Варна (р.ц.)	154	19	294	244	212	68	8	1	0
Верхнеуральский район	99	14	276	321	179	82	28	1	0
городское население	129	21	333	254	196	55	12	0	0
г. Верхнеуральск	132	22	340	260	152	73	20	1	0

	Имеющие образование							Не имеющие начального образования	Не указавшие уровень образования
	профессиональное				общее				
	высшее	неполное высшее	среднее	начальное	среднее (полное)	основное (неполное среднее)	начальное		
пгт. Межозерный	125	19	326	246	247	34	3	0	0
сельское население	71	8	223	384	163	108	42	1	0
Еткульский район	107	14	256	308	188	102	25	0	0
с. Еткуль (р.ц.)	201	22	300	201	201	56	19	0	0
Кизильский район	91	15	228	332	183	114	36	1	0
с. Кизильское (р.ц.)	126	23	310	294	166	70	10	1	0
Красноармейский район	106	16	203	314	212	124	25	0	0
с. Миасское (р.ц.)	190	16	264	208	216	95	11	0	0
Кунашакский район	93	14	212	249	311	102	19	0	0
с. Кунашак (р.ц.)	172	19	250	132	358	52	16	1	0
Кусинский район	82	11	221	291	306	79	10	0	0
городское население	89	13	225	270	320	74	9	0	0
г. Куса	94	11	235	191	377	83	9	0	0
пгт. Магнитка	66	18	186	577	102	41	10	0	0
сельское население	49	6	199	402	230	102	12	0	0
Нагайбакский район	104	14	204	369	203	68	37	1	0
с. Фершампенуаз (р.ц.)	200	24	224	286	205	37	23	1	0
пгт. Южный	117	12	259	259	288	50	15	0	0
сельское население	103	14	199	379	195	70	39	1	0

	Имеющие образование							Не имеющие начального образования	Не указавшие уровень образования
	профессиональное				общее				
	высшее	неполное высшее	среднее	начальное	среднее (полное)	основное (неполное среднее)	начальное		
Нязепетровский район	93	10	249	319	213	89	27	0	0
г. Нязепетровск	103	14	275	314	214	64	16	0	0
сельское население	72	2	188	329	211	146	52	0	0
Октябрьский район	96	13	236	291	224	115	23	2	0
с. Октябрьское (р.ц.)	147	18	330	253	191	49	11	1	0
Сосновский район	113	17	248	327	171	104	20	0	0
с. Долгодеревенское (р.ц.)	187	19	306	257	149	64	18	0	0
пгт. Полетаево	101	16	364	269	154	81	14	1	0
сельское население	114	17	233	335	173	107	21	0	0
Увельский район	105	15	265	306	172	106	30	1	0
п. Увельский (р.ц.)	126	23	310	294	166	70	10	1	0
Уйский район	92	11	233	330	198	105	30	1	0
с. Уйское (р.ц.)	155	16	328	202	228	62	9	0	0
Чесменский район	94	12	232	283	244	111	23	1	0
с. Чесма (р.ц.)	152	17	275	236	251	58	11	0	0

	Имеющие образование							Не имеющие начального образования	Не указавшие уровень образования
	профессиональное				общее				
	высшее	неполное высшее	среднее	начальное	среднее (полное)	основное (неполное среднее)	начальное		
<b><u>ЖЕНЩИНЫ</u></b>									
<b>Все население</b>	<b>219</b>	<b>29</b>	<b>422</b>	<b>156</b>	<b>128</b>	<b>40</b>	<b>6</b>	<b>0</b>	<b>0</b>
<b>Городское население</b>	<b>232</b>	<b>30</b>	<b>424</b>	<b>148</b>	<b>126</b>	<b>35</b>	<b>5</b>	<b>0</b>	<b>0</b>
<b>Сельское население</b>	<b>134</b>	<b>19</b>	<b>407</b>	<b>207</b>	<b>142</b>	<b>78</b>	<b>12</b>	<b>1</b>	<b>0</b>
г. Челябинск и подчиненные ему населенные пункты	279	37	387	132	128	32	5	0	0
городское население г. Челябинск	279	37	387	131	128	33	5	0	0
Калининский район	311	42	397	105	117	25	3	0	0
Курчатовский район	291	38	385	127	126	29	4	0	0
Ленинский район	227	32	399	155	147	33	6	0	1
Металлургический район	203	29	395	179	134	47	12	1	0
Советский район	348	40	377	96	108	26	5	0	0
Тракторозаводский район	230	32	387	152	153	42	4	0	0
Центральный район	466	50	305	68	89	19	3	0	0
пгт. Новосинеглазовский	156	33	481	172	111	38	9	0	0
пгт. Федоровка	113	50	504	127	141	51	14	0	0
сельское население	174	19	420	208	128	43	8	0	0

	Имеющие образование							Не имеющие начального образования	Не указавшие уровень образования
	профессиональное				общее				
	высшее	неполное высшее	среднее	начальное	среднее (полное)	основное (неполное среднее)	начальное		
г. Аша и Ашинский район	139	22	414	154	230	38	3	0	0
городское население	140	22	416	153	229	37	3	0	0
сельское население	112	19	339	182	271	72	5	0	0
г. Аша	165	27	394	160	218	33	3	0	0
Ашинский район	112	17	433	149	242	43	4	0	0
городское население	113	17	441	146	240	40	3	0	0
г. Миньяр	112	18	349	204	283	29	5	0	0
г. Сим	123	14	492	108	212	48	3	0	0
пгт. Кропачево	69	31	469	151	239	38	2	1	0
сельское население	112	19	339	182	271	72	5	0	0
г. Верхний Уфалей и подчиненные ему населенные пункты	134	28	372	228	190	41	7	0	0
городское население	135	28	374	226	190	41	6	0	0
г. Верхний Уфалей	138	29	374	231	183	39	6	0	0
пгт. Нижний Уфалей	102	22	384	166	270	49	7	0	0
пгт. Черемшанка	96	13	344	127	312	95	13	0	0
сельское население	44	7	246	399	167	94	43	0	0
г. Еманжелинск и подчиненные ему населенные пункты	138	16	461	162	171	47	5	0	0
городское население	139	16	462	161	172	45	5	0	0

	Имеющие образование							Не имеющие начального образования	Не указавшие уровень образования
	профессиональное				общее				
	высшее	неполное высшее	среднее	начальное	среднее (полное)	основное (неполное среднее)	начальное		
г. Еманжелинск	154	17	480	127	178	39	5	0	0
пгт. Зауральский	117	14	428	216	170	51	4	0	0
пгт. Красногорский	116	13	441	210	158	58	4	0	0
сельское население	59	0	270	318	106	247	0	0	0
г. Златоуст и подчиненные ему населенные пункты	176	20	505	158	103	33	5	0	0
г. Златоуст	176	20	506	158	103	33	4	0	0
сельское население	106	6	422	254	127	65	20	0	0
г. Карабаш и подчиненные ему населенные пункты	102	15	414	290	129	41	9	0	0
г. Карабаш	103	15	416	290	128	39	9	0	0
сельское население	0	0	261	174	304	261	0	0	0
г. Каргалы и Карталинский район	149	36	418	176	154	57	10	0	0
г. Каргалы	162	41	440	154	162	35	6	0	0
Карталинский район	120	27	372	222	137	104	17	1	0



	Имеющие образование							Не имеющие начального образования	Не указавшие уровень образования
	профессиональное				общее				
	высшее	неполное высшее	среднее	начальное	среднее (полное)	основное (неполное среднее)	начальное		
г. Касли и Каслинский район	131	17	450	149	170	74	9	0	0
городское население	144	20	468	132	180	52	4	0	0
сельское население	105	12	413	185	148	120	17	0	0
г. Касли и подчиненные ему населенные пункты	138	19	463	137	175	61	7	0	0
г. Касли	150	21	481	112	181	50	5	0	0
пгт. Вишневогорск	120	16	422	201	177	61	3	0	0
сельское население	45	10	381	227	86	203	48	0	0
Каслинский район	113	12	417	179	157	109	13	0	0
г. Катав-Ивановск и Катав-Ивановский район	126	18	484	185	128	52	7	0	0
городское население	128	19	491	183	127	46	6	0	0
сельское население	98	5	381	204	155	146	11	0	0
г. Катав-Ивановск и подчиненные ему населенные пункты	130	19	505	185	113	41	7	0	0
г. Катав-Ивановск	130	19	505	186	112	41	7	0	0
сельское население	0	0	615	0	346	39	0	0	0
Катав-Ивановский район	121	17	453	185	151	67	6	0	0
г. Юрюзань	123	19	467	180	152	53	5	1	0
сельское население	104	5	367	216	143	153	12	0	0

	Имеющие образование							Не имеющие начального образования	Не указавшие уровень образования
	профессиональное				общее				
	высшее	неполное высшее	среднее	начальное	среднее (полное)	основное (неполное среднее)	начальное		
г. Копейск и подчиненные ему населенные пункты	168	25	451	171	126	49	10	0	0
городское население	168	25	451	171	126	49	10	0	0
г. Копейск	207	30	447	147	115	45	9	0	0
пгт. Бажово	99	14	429	275	106	58	19	0	0
пгт. Вахрушево	77	23	430	246	159	53	12	0	0
пгт. Горняк	113	21	471	186	134	62	13	0	0
пгт. Железнодорожный	97	19	501	172	140	63	8	0	0
пгт. Октябрьский	170	21	446	174	144	40	5	0	0
пгт. Потанино	104	23	414	210	180	65	4	0	0
пгт. Старокамьшинск	135	19	482	163	148	44	9	0	0
сельское население	118	12	470	167	152	59	22	0	0
г. Коркино и подчиненные ему населенные пункты	145	24	509	180	89	45	7	1	0
городское население	147	24	512	177	88	44	7	1	0
г. Коркино	165	27	511	169	80	39	8	1	0
пгт. Первомайский	124	18	577	111	117	47	6	0	0
пгт. Роза	106	18	464	256	93	57	5	0	1
сельское население	50	9	293	387	117	131	13	0	0

	Имеющие образование							Не имеющие начального образования	Не указавшие уровень образования
	профессиональное				общее				
	высшее	неполное высшее	среднее	начальное	среднее (полное)	основное (неполное среднее)	начальное		
г. Кыштым и подчиненные ему населенные пункты	158	26	466	136	155	54	5	0	0
городское население	161	27	467	134	154	53	4	0	0
г. Кыштым	164	27	470	130	153	52	4	0	0
пгт. Тайгинка	68	27	344	252	207	85	17	0	0
сельское население	61	24	441	210	161	79	24	0	0
пгт. Новогорный	118	15	434	238	137	56	2	0	0
г. Магнитогорск и подчиненные ему населенные пункты	268	31	411	160	105	21	4	0	0
городское население	269	31	411	159	105	21	4	0	0
Ленинский район	310	31	395	138	101	21	4	0	0
Орджоникидзевский район	240	27	423	175	109	22	4	0	0
Правобережный район	280	37	404	152	102	21	4	0	0
сельское население	56	0	426	287	175	35	21	0	0
г. Миасс и подчиненные ему населенные пункты	198	23	462	151	113	46	7	0	0
городское население	202	23	465	147	112	45	6	0	0
г. Миасс	204	23	465	146	111	44	7	0	0
пгт. Ленинск	72	11	576	126	111	97	7	0	0

	Имеющие образование							Не имеющие начального образования	Не указавшие уровень образования
	профессиональное				общее				
	высшее	неполное высшее	среднее	начальное	среднее (полное)	основное (неполное среднее)	начальное		
пгт. Тургояк	104	15	350	279	160	89	3	0	0
сельское население	97	20	406	258	130	80	9	0	0
г. Пласт и подчиненные ему населенные пункты	146	22	452	158	150	65	7	0	0
г. Пласт	156	23	453	160	151	49	7	1	0
сельское население	109	18	451	151	148	119	4	0	0
г. Сатка и Саткинский район	150	29	460	185	136	35	5	0	0
городское население	153	30	462	184	135	32	4	0	0
сельское население	75	8	416	209	165	118	8	1	0
г. Сатка и подчиненные ему населенные пункты	172	32	432	187	142	30	5	0	0
г. Сатка	172	32	432	187	142	30	5	0	0
сельское население	167	0	500	167	166	0	0	0	0
Саткинский район	113	24	505	181	128	45	4	0	0
городское население	118	26	515	178	123	36	4	0	0
г. Бакал	122	34	532	178	102	28	4	0	0
пгт. Бердяуш	86	14	457	162	206	74	1	0	0
пгт. Межевой	149	8	419	265	129	24	6	0	0
пгт. Сулея	93	15	661	51	130	46	4	0	0
сельское население	74	9	415	209	165	119	8	1	0

	Имеющие образование							Не имеющие начального образования	Не указавшие уровень образования
	профессиональное				общее				
	высшее	неполное высшее	среднее	начальное	среднее (полное)	основное (неполное среднее)	начальное		
г. Троицк	197	26	529	115	90	36	6	1	0
Троицкий район	118	16	465	190	119	78	14	0	0
г. Усть-Катав и подчиненные ему населенные пункты	137	25	500	139	156	40	3	0	0
городское население	139	24	504	136	156	38	3	0	0
г. Усть-Катав	143	25	510	127	156	37	2	0	0
пгт. Вязовая	61	22	376	294	171	64	12	0	0
сельское население	79	52	405	210	151	91	12	0	0
г. Чебаркуль	170	22	454	172	133	44	5	0	0
Чебаркульский район	105	14	359	256	141	108	17	0	0
г. Южноуральск и подчиненные ему населенные пункты	180	22	435	143	156	58	6	0	0
г. Южноуральск	180	22	435	143	156	58	6	0	0
сельское население	46	45	591	91	136	91	0	0	0
г. Озерск	264	27	429	137	98	39	6	0	0

	Имеющие образование							Не имеющие начального образования	Не указавшие уровень образования
	профессиональное				общее				
	высшее	неполное высшее	среднее	начальное	среднее (полное)	основное (неполное среднее)	начальное		
г. Снежинск и подчиненные ему населенные пункты	307	31	399	140	88	27	8	0	0
г. Снежинск	309	31	399	139	88	26	8	0	0
сельское население	0	0	304	551	73	72	0	0	0
г. Трехгорный	233	36	403	150	142	29	7	0	0
пгт Локомотивный	195	25	479	159	122	17	3	0	0
Агаповский район	139	20	417	215	142	54	12	1	0
с. Агаповка (р.ц.)	214	28	470	144	121	21	1	0	1
Аргаяшский район	152	20	415	180	147	77	8	1	0
с. Аргаяш (р.ц.)	205	33	526	99	103	31	3	0	0
Брединский район	121	25	476	152	145	71	10	0	0
п. Бреды (р.ц.)	153	34	532	111	123	41	5	1	0
Варненский район	143	20	430	163	145	90	9	0	0
с. Варна (р.ц.)	173	32	480	127	137	48	3	0	0
Верхнеуральский район	150	16	421	216	135	50	12	0	0
городское население	174	18	452	189	134	29	4	0	0
г. Верхнеуральск	179	20	484	174	105	34	4	0	0

	Имеющие образование							Не имеющие начального образования	Не указавшие уровень образования
	профессиональное				общее				
	высшее	неполное высшее	среднее	начальное	среднее (полное)	основное (неполное среднее)	начальное		
пгт. Межозерный	167	15	414	209	169	22	4	0	0
сельское население	125	13	387	245	135	73	21	1	0
Еткульский район	140	19	427	197	132	74	11	0	0
с. Еткуль (р.ц.)	207	28	477	133	106	43	6	0	0
Кизильский район	154	13	419	224	115	63	12	0	0
с. Кизильское (р.ц.)	186	21	517	130	111	28	7	0	0
Красноармейский район	144	25	348	237	150	85	10	1	0
с. Миасское (р.ц.)	206	43	432	115	151	47	6	0	0
Кунашакский район	140	23	408	175	185	62	7	0	0
с. Кунашак (р.ц.)	188	36	468	87	169	42	10	0	0
Кусинский район	127	17	402	167	244	40	3	0	0
городское население	133	16	401	151	259	37	3	0	0
г. Куса	139	17	406	109	286	40	3	0	0
пгт. Магнитка	107	13	379	321	154	23	3	0	0
сельское население	96	21	411	250	161	55	6	0	0
Нагайбакский район	145	17	403	209	138	60	24	4	0
с. Фершампенуаз (р.ц.)	191	37	435	153	140	26	15	3	0
пгт. Южный	145	4	488	180	159	21	0	3	0
сельское население	145	18	396	212	136	63	26	4	0

	Имеющие образование							Не имеющие начального образования	Не указавшие уровень образования
	профессиональное				общее				
	высшее	неполное высшее	среднее	начальное	среднее (полное)	основное (неполное среднее)	начальное		
Нязепетровский район	126	23	407	227	150	58	9	0	0
г. Нязепетровск	128	28	427	225	149	40	3	0	0
сельское население	120	11	358	231	153	102	25	0	0
Октябрьский район	131	15	442	190	133	80	8	1	0
с. Октябрьское (р.ц.)	155	17	533	165	90	36	4	0	0
Сосновский район	145	21	376	236	142	72	8	0	0
с. Долгодеревенское (р.ц.)	233	16	432	151	110	48	9	1	0
пгт. Полетаево	141	23	398	208	163	58	8	1	0
сельское население	145	21	373	240	139	74	8	0	0
Увельский район	149	21	396	204	141	78	11	0	0
п. Увельский (р.ц.)	170	30	418	190	140	44	8	0	0
Уйский район	126	16	408	212	143	84	10	1	0
с. Уйское (р.ц.)	166	26	499	150	127	30	1	1	0
Чесменский район	139	23	442	171	148	71	6	0	0
с. Чесма (р.ц.)	183	31	493	134	118	38	3	0	0



## Методологические пояснения

Данные об образовании получены на основе ответов на вопрос 8.3 переписных листов форм К и Д, который задавался всем лицам в возрасте 10 лет и более. В переписных листах, кроме названий уровней образования, принятых в настоящее время. в скобках даны ранее использовавшиеся названия соответствующих уровней образования.

В таблицах настоящего сборника представлено распределение населения по уровням образования, установленным федеральными законами Российской Федерации «Об образовании» от 13 января 1996 года № 12-ФЗ и «О высшем и послевузовском профессиональном образовании» от 22 августа 1996 года № 125-ФЗ. Наличие определенного уровня образования предполагает достижение и подтверждение человеком определенного образовательного ценза, в результате чего ему выдается соответствующий документ. При переписи учитывался высший из достигнутых опрашиваемым уровень образования и, в зависимости от ответа, отмечалось:

**послевузовское профессиональное** - окончившим аспирантуру, докторантуру, ординатуру и адъюнктуру (независимо от защиты диссертации);

**высшее профессиональное** - окончившим высшее учебное заведение: институт, академию, университет и т. п.;

**неполное высшее (незаконченное высшее) профессиональное** - завершившим обучение по основной образовательной программе высшего профессионального образования в объеме не менее 2 лет срока обучения и получившим диплом о неполном высшем образовании, а также тем, кто учился и закончил обучение по основной образовательной программе высшего профессионального образования в объеме половины или более срока обучения. Тем, кто не имел диплома о неполном высшем образовании и проучился менее половины срока обучения, отмечался уровень образования, полученный до поступления в вуз;

**среднее профессиональное** - окончившим среднее специальное учебное заведение: техникум, училище (например, медицинское, педагогическое), колледж, техникум-предприятие и т. п.;

**начальное профессиональное** (в отличие от других уровней образования информация получена при обработке материалов переписи населения по сочетанию ответов населения о полученном уровне образования и об окончании учреждения начального профессионального образования) - окончившим учреждение начального профессионального образования (профессиональное или профессионально-техническое училище, профессиональный лицей, школу фабрично-заводского обучения и т. п.) на базе основного или среднего (полного) общего образования;

**среднее (полное) общее** - окончившим среднюю общеобразовательную школу, лицей, гимназию и т.п. и получившие аттестат о среднем (полном) общем образовании;

**основное общее** - окончившим 9 классов общеобразовательного учреждения, неполную среднюю школу, а также учащимся 10-11 (12) классов среднего общеобразовательного учреждения;

**начальное общее** - окончившим начальную общеобразовательную школу, а также учащимся 4-9 классов общеобразовательного учреждения.

Учащимся и окончившим образовательные учреждения, не дающие общего образования (например, учебно-курсовой комбинат (пункт), учебно-производственный центр, курсы переподготовки и повышения квалификации, подготовительные курсы при учебных заведениях и т.п.), отмечался уровень образования, полученный ими до поступления в эти образовательные учреждения.

Лицам, не имевшим начального общего образования, задавался вопрос, умеют ли они читать и писать. При подведении итогов переписи **не умеющие ни читать, ни писать** относились к неграмотным.

Согласно Федеральному закону «Об образовании» основное общее образование является обязательным, требование его обязательности сохраняется до достижения учащимся возраста 15 лет. В связи с этим в таблицах 1-3 и 5-7 публикуется информация об уровне образования населения в возрасте 15 лет и более. В этих таблицах приводятся данные по возрастным группам, среди которых выделяется население трудоспособного возраста - мужчины 16-59 лет, женщины 16-54 лет и население старше трудоспособного возраста - мужчины 60 лет и более, женщины 55 лет и более.

Данные о распределении детей в возрасте 3-9 лет **по обучению в дошкольных и общеобразовательных учреждениях**, получены на основе ответов на вопросы 8.1 (для детей в возрасте 6-9 лет - об учебе в общеобразовательных учреждениях) и 8.2 (для детей в возрасте 3-9 лет - о посещении дошкольных учреждений) переписных листов форм К и Д. Дошкольными общеобразовательными учреждениями являются образовательные учреждения, реализующие общеобразовательные программы дошкольного образования различной направленности, обеспечивающие воспитание, обучение, уход и оздоровление детей в возрасте до 7 лет.

В таблицах 5-7 представлено распределение по образовательному уровню населения в возрасте 15 лет и более, занятого в экономике. Занятым считалось население, имевшее работу или доходное занятие на неделе, предшествующей переписи. Информация этих таблиц получена на основе сочетания ответов на вопросы 3, 8.3 и 11(11.1) переписных листов форм К и Д.



Уровень образования населения Челябинской области  
по данным Всероссийской переписи населения 2002 года

Статистический сборник  
Издание второе, переработанное

Ответственные за выпуск:

М.М. Чернышова

тел. 265-68-86

[p15@chelstat.ru](mailto:p15@chelstat.ru)

Компьютерная верстка

Е.В. Бухарина

Отпечатано в отделе оперативной полиграфии Челябинскстата  
454080, г. Челябинск, ул. Коммуны, 137а